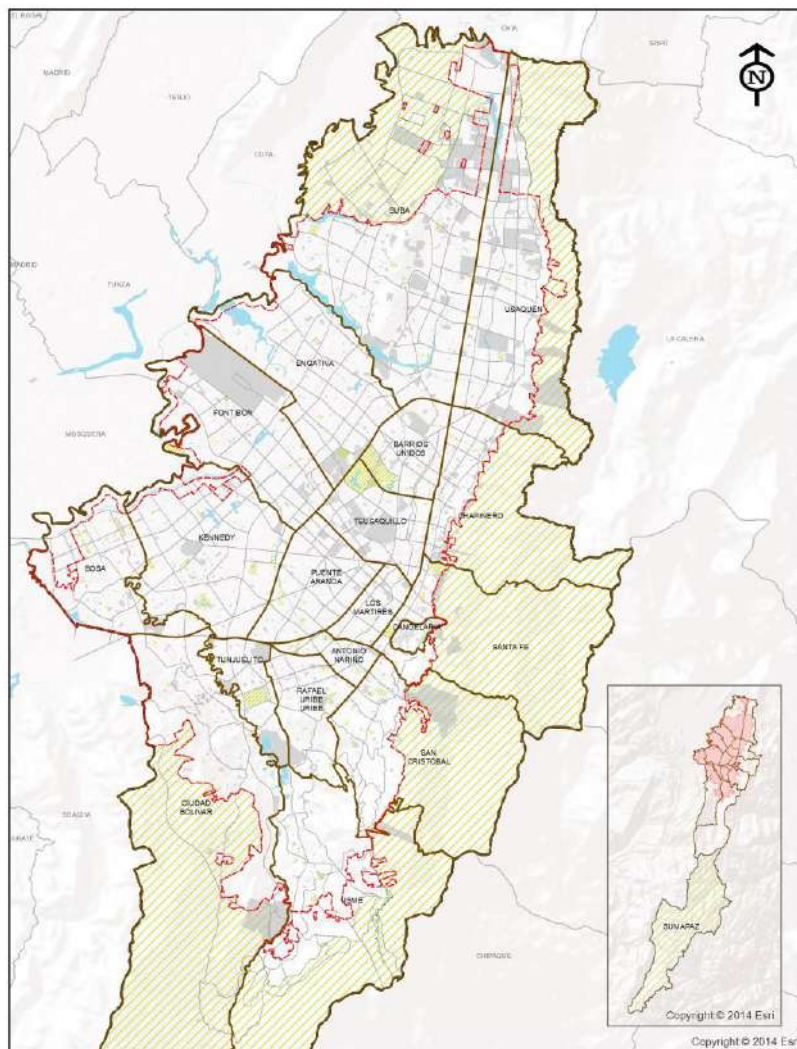


INFORME DE RENDICIÓN DE CUENTAS

LOCALIDAD DE BOSA

VIGENCIA 2017



Secretaría Distrital de Planeación
Dirección de Planes de Desarrollo y Fortalecimiento Local

Alcaldía Local de Bosa



ALCALDÍA MAYOR
DE BOGOTÁ D.C.
SECRETARÍA DE PLANEACIÓN

CONTENIDO

1. MENSAJE DEL ALCALDE LOCAL	2
2. INTRODUCCIÓN	4
3. BALANCE GENERAL DE LOS PDL	1
3.1 CLASIFICACIÓN DE LAS METAS POR NIVEL DE AVANCE SEGÚN PILAR O EJE	6
4. EJECUCIÓN PRESUPUESTAL AGREGADA POR ESTRUCTURA DEL PDL	11
5. PRINCIPALES LOGROS Y RESULTADOS OBTENIDOS EN LOS PILARES Y EJES DEL PDL	16
5.1 TERRITORIALIZACIÓN DE LA INVERSIÓN	21
6. DIFICULTADES Y SOLUCIONES PROPUESTAS	30
7. ANEXO CONTRACUTAL DE LA VIGENCIA 2017	31

Carrera 30 N. 25 - 90
Código Postal 111311
Pisos 1,5,8 y 13
PBX 335 8000
www.sdp.gov.co
Info.: Línea 195



SC-CER259292



CO-SC-CER259292



GP-CER259293

BOGOTÁ
MEJOR
PARA TODOS

1. MENSAJE DEL ALCALDE LOCAL

Apreciadas y apreciados Bosunos, sea esta la oportunidad de extender un canal de comunicación con ustedes a fin de mostrar en líneas posteriores los principales avances y dificultades presentados en la Alcaldía Local de Bosa en el último año, la cual se caracterizó por un devenir administrativo y político, tras la decisión responsable y decidida por parte del Alcalde Mayor de Bogotá el Dr. Enrique Peñalosa, quien aunque pudo voltear la mirada a otro lado o hacer lo que otros hicieron en el pasado, tratando de tapar los errores a fin de no afectar su imagen ante los capitalinos. El Alcalde Mayor, consciente de los retos y desafíos que estaba por vivir nuestra localidad, decidió ofrecer este cambio.

Es así como llegó a tomar las riendas de una Bosa plagada de dificultades y problemáticas, así como caracterizada recientemente por ir poco a poco dejando atrás el contacto con su razón de ser, sus comunidades. Teniendo en cuenta que el contacto con la gente es la brújula en mi gestión a continuación me permitiré dar a conocer las principales propuestas que buscaré desarrollar durante lo que resta de la administración, la cuales serán:

Movilidad: Ante las dificultades diarias que vivimos en nuestra localidad para entrar o salir de ella, nos proponemos apoyar los esfuerzos desarrollados por la Alcaldía Mayor a través de las megas obras que están próximas a terminar, como es el caso de la Avenida Bosa, la ampliación de la Avenida Cali y la ALO principalmente. En tal sentido, en mi proceso como Alcalde Local hemos podido apoyar y dar un nuevo empuje a algunas de estas obras, así mismo continuamos en la ejecución y priorización de segmentos viales de nuestra competencia al interior de la localidad.

Seguridad: Es sin duda una de las mayores preocupaciones de las y los Bosunos, pues dadas las dinámicas de ciudad y los cambios descritos anteriormente, la delincuencia había venido tomando fuerza. No obstante, hemos iniciado nuestra estrategia de recuperación de la localidad, que apunta al incremento en los operativos y la eficacia de ellos, así como la recuperación de nuestros territorios y la apropiación de los mismos, por parte de nuestras comunidades. En lo que respecta al elemento de coerción, también incluiremos estrategias orientadas a la educación, empleo y creación de empresa como una forma de arrebatarles jóvenes a la delincuencia.

Política Social: Está orientada a acercar la Alcaldía Local de Bosa a las comunidades, escuchando y buscando trabajar de la mano de los grupos representativos de nuestra localidad. Dado mi enfoque comunal, he estado tratando de fortalecer a nuestras Juntas de Acción Comunal conociendo de primera mano su labor silenciosa de varias décadas con las comunidades, es por ello que buscamos que sean el centro de algunas estrategias locales, teniendo en consideración temas transversales como inclusión, perspectiva de género, diversidad, multiculturalidad, resignificación de cosmovisiones y formas de ver la ciudad.

Buscamos incrementar la participación de las comunidades en las metas, objetivos, programas y proyectos de la localidad en todos sus campos, principalmente en temas como deporte y cultura, que han sido una potencialidad durante varios años en nuestra hermosa Bosa.

Fortalecimiento Institucional: En concordancia con nuestro postulado de acercar el gobierno distrital y local a nuestros barrios, resultaba indispensable fortalecer las áreas de la Alcaldía Local. Por ello, surgió la necesidad de conformar un equipo profesional denominado de Participación, que busca principalmente la interacción permanente con la comunidad y recoge sus necesidades y expectativas para transmitirlos al Alcalde y su equipo de Planeación a fin de instrumentalizarlas. Así mismo, se fortaleció el equipo de comunicaciones en aras de desplegar otra de las banderas que promuevo y que describiré en líneas posteriores.

Perspectiva Gerencial: Dada mi formación y experiencia en cargos directivos busco darle a la Alcaldía Local de Bosa un enfoque de Alta Dirección que se vea reflejado en organizar lo que llamamos “nuestra casa”, en sus procesos, en su imagen y en los resultados que ofrece a las comunidades y actores asociados a la localidad.

Cambio de Imagen: Uno de los retos más significativos que decidí asumir, fue cambiar la perspectiva negativa que se tiene de Bosa por parte del imaginario colectivo, dadas las noticias negativas que se presentan de nuestra localidad. Sin embargo, nuestra casa tiene MUCHO más que mostrar, puesto que aquí reside gente buena, honesta y trabajadora, al tiempo que existen miles de historias reales que contar de nuestra localidad, que reflejan el trabajo silencioso de muchas lideresas y líderes que buscan día a día hacer mejor la vida de otras personas. Lo más justo entonces, es visibilizar su labor, al tiempo que se construye una imagen real de Bosa, que muestra que son más las acciones positivas de nuestra gente que la de unos pocos.

Finalmente, quiero hacer extensiva la invitación a ayudarnos a trabajar, de unir esfuerzos pues estas propuestas solo se podrán materializar con la ayuda de todas y todos, por tal razón en nuestra Alcaldía Local de Bosa seguiremos trabajando muy duro por hacer las cosas de la mejor manera y alcanzar los objetivos trazados, no sólo en términos de eficacia sino de eficiencia y efectividad. Esperamos contar con su apoyo y estaremos atentos a recibir su ayuda y sus propuestas para mejorar el cumplimiento de nuestras metas, lo cual redundará en una “Bosa Mejor para Todos”.

Un fuerte abrazo, seguiré trabajando duro a cada minuto como lo vengo haciendo hasta ahora.

JAVIER ALFONSO ALBA GRIMALDOS

Alcalde Local de Bosa



ALCALDÍA MAYOR
DE BOGOTÁ D.C.
SECRETARÍA DE PLANEACIÓN

2. INTRODUCCIÓN

Este informe es el resultado del primer año de ejecución del Plan de Desarrollo Local “Bosa mejor para todos, innovadora, educada y competitiva 2017-2020”, el cual se encuentra articulado con las metas del Plan de Desarrollo Distrital “Bogotá Mejor para Todos” y los sectores de la administración central.

Se ha priorizado la inversión en infraestructura, mantenimiento de la malla vial local y los parques de la localidad), atención a población vulnerable (Subsidio Tipo C) y seguridad y convivencia. Igualmente se adelantó la formulación de los proyectos de inversión con un enfoque participativo, apegado a las líneas de inversión, documentos técnicos y criterios de elegibilidad y viabilidad establecidos por los sectores.

Otras inversiones, que hacen parte de las asignaciones elegibles, contaron con las adecuadas apropiaciones presupuestales para cumplir con el mandato del plan, en particular todos los temas relacionados con cultura, recreación y deporte, educación, así como recuperación y protección de los recursos ambientales de la localidad.

En el presente documento se encontrará el informe de inversión y ejecución contractual de la vigencia 2017, en el cual se realiza un balance general del avance y cumplimiento de los pilares y ejes del Plan de Desarrollo Local - PDL, el cual, alcanzó un avance de ejecución del 22% contratado, de 4,5% entregado y una ejecución presupuestal del 85,06%.

Carrera 30 N. 25 - 90
Código Postal 111311
Pisos 1,5,8 y 13
PBX 335 8000
www.sdp.gov.co
Info.: Línea 195



SC-CER259292



CO-SC-CER259292



GP-CER259293

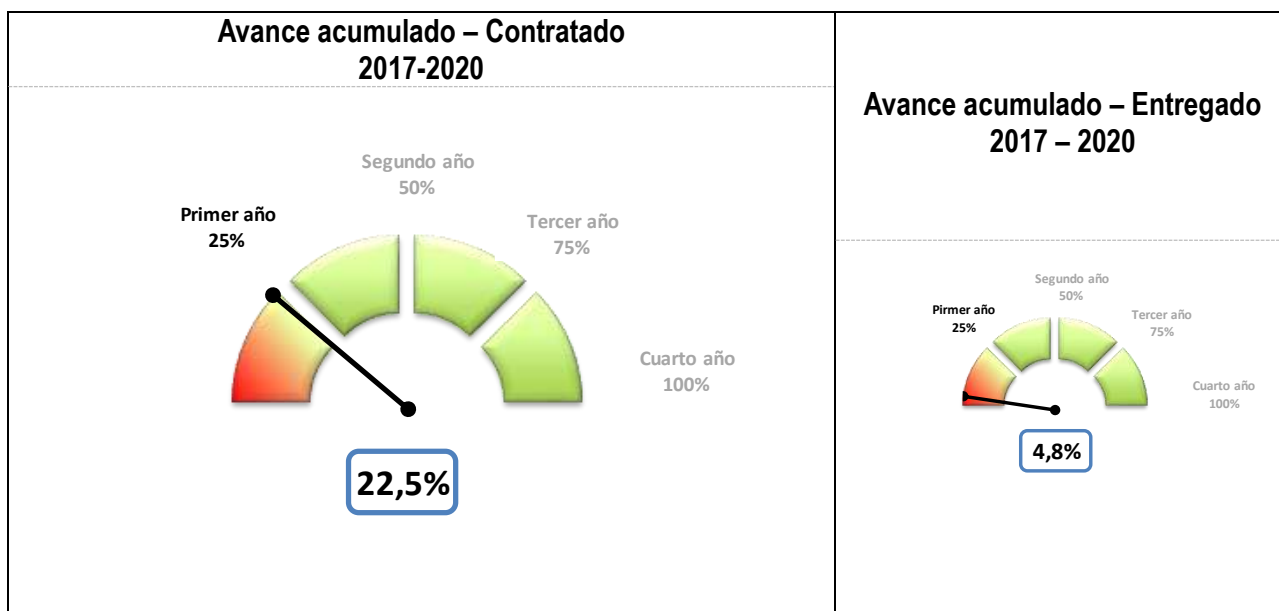
**BOGOTÁ
MEJOR
PARA TODOS**

3. BALANCE GENERAL DE LOS PDL

El avance del Plan de Desarrollo Local -PDL responde a un cálculo que tiene en cuenta la evolución de cada meta, programa, eje o pilar de acuerdo a la metodología de ponderación establecida por la Secretaría Distrital de Planeación - SDP. Se entiende que el avance se calcula con base en el periodo de vigencia del plan, es decir, cuatro años (2017-2020), por lo que para el cierre de la vigencia 2017 el avance esperado corresponde al 25%. Este porcentaje, aplica para los cálculos relacionados con el avance del plan, pilar y eje, programa y sector.

Dado lo anterior y como se muestra en la gráfica No. 1 la localidad de Bosa a 31 de diciembre de 2017 presentó un avance contratado¹ del plan del 22,5%. Por su parte, en cuanto a los bienes y servicios entregados² a esa fecha, el Plan presentó un avance del 4,8%.

Gráfica No. 1. Porcentaje de avance acumulado contratado y entregado PDL 2017-2020.



Fuente: Matriz Unificada de Seguimiento a la Inversión, Corte 31-12-2017

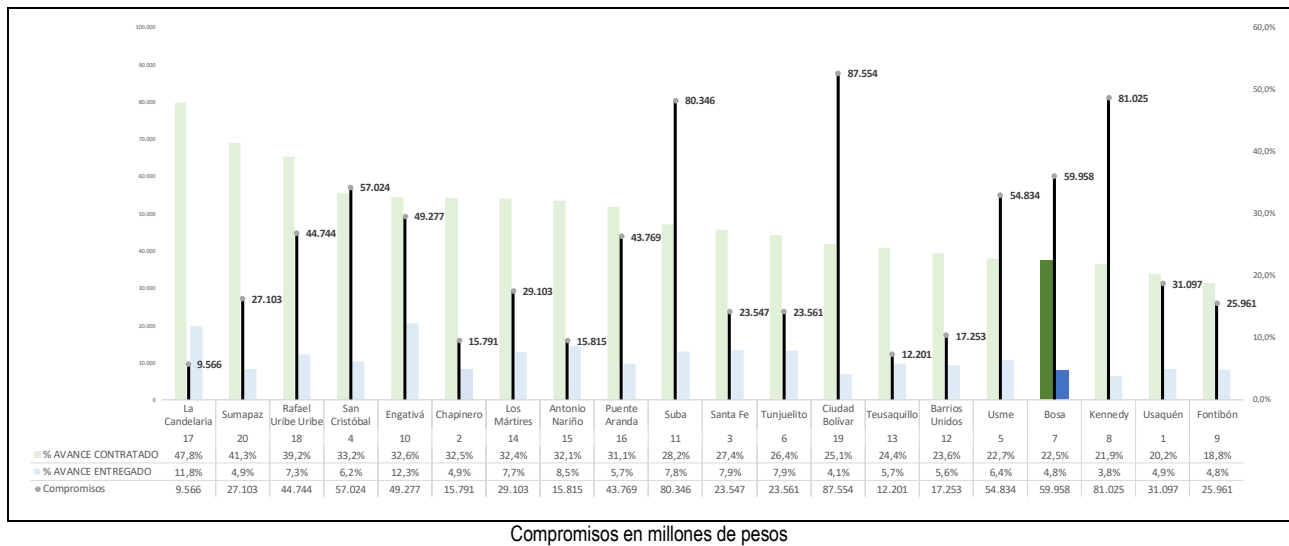
¹ La ejecución de la meta según lo contratado hace referencia a los bienes y servicios que se espera entregar a través de las contrataciones realizadas, en relación con la magnitud programada para la meta.

² La ejecución de la meta según lo entregado hace referencia a los bienes y servicios que ya se han entregado a través de las contrataciones realizadas.

A corte del 31 de diciembre de 2017 las localidades en promedio han logrado un avance acumulado contratado de su PDL igual a 29,2%. Con respecto a las otras localidades, la localidad de Bosa ocupa el décimo séptimo lugar de avance contratado de su PDL.

Para el caso del avance entregado, el promedio se sitúa en 6,6% dadas las dificultades tanto en los tiempos de ejecución como en el rezago presupuestal. En este aspecto, la localidad ocupa el puesto diez y ocho.

Gráfica No. 2. Ranking de avance PDL por localidad.

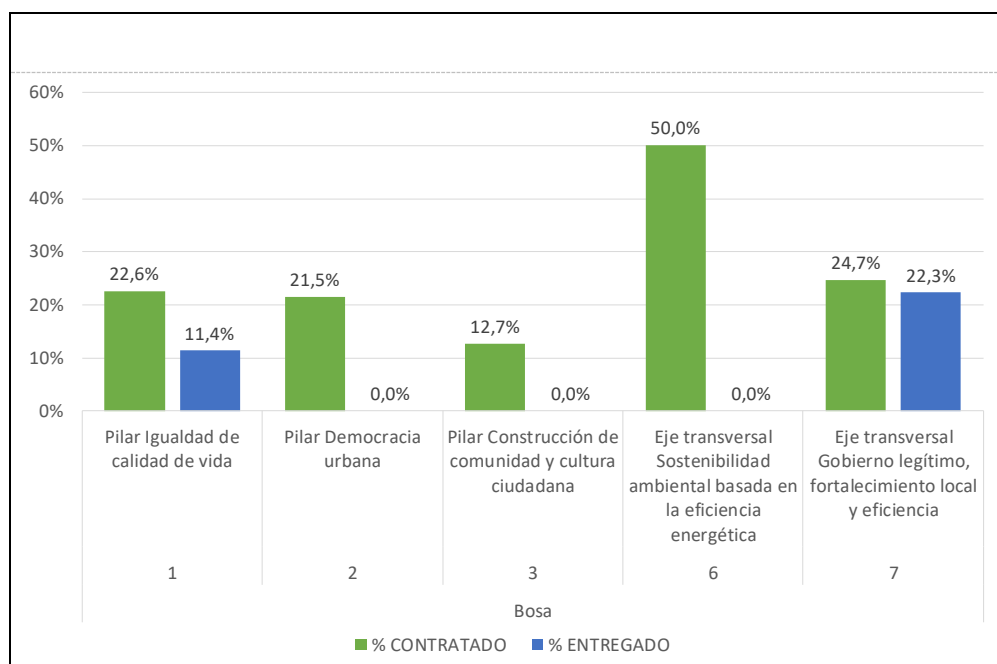


Compromisos en millones de pesos

Fuente: Matriz Unificada de Seguimiento a la Inversión, Corte 31-12-2017

En lo que respecta a la evolución por ejes, se tiene que el mayor porcentaje de avance contratado lo presentó el eje transversal Sostenibilidad ambiental basada en la eficiencia energética (50%), que incluye los temas relacionados con acciones de renaturalización y/o ecourbanismo y m2 de espacio público intervenidos con acciones de jardinería, muros verdes y/o paisajismo. En segundo lugar, esta el eje Gobierno legítimo, fortalecimiento local y eficiencia (24,7%) que incluye los temas relacionados con participación, inspección, vigilancia y control – IVC y el fortalecimiento institucional. Y en tercer lugar, el pilar Igualdad de calidad de vida (22,6%) con los temas de subsidio tipo C, acciones de promoción del buen trato infantil, dotación de colegios, jardines, eventos de cultura, recreación y deporte, formación artística, cultural y deportiva y obras de mitigación. El mayor avance frente a los bienes y servicios entregados corresponde al eje transversal Gobierno legítimo, fortalecimiento local y eficiencia (22,3%).

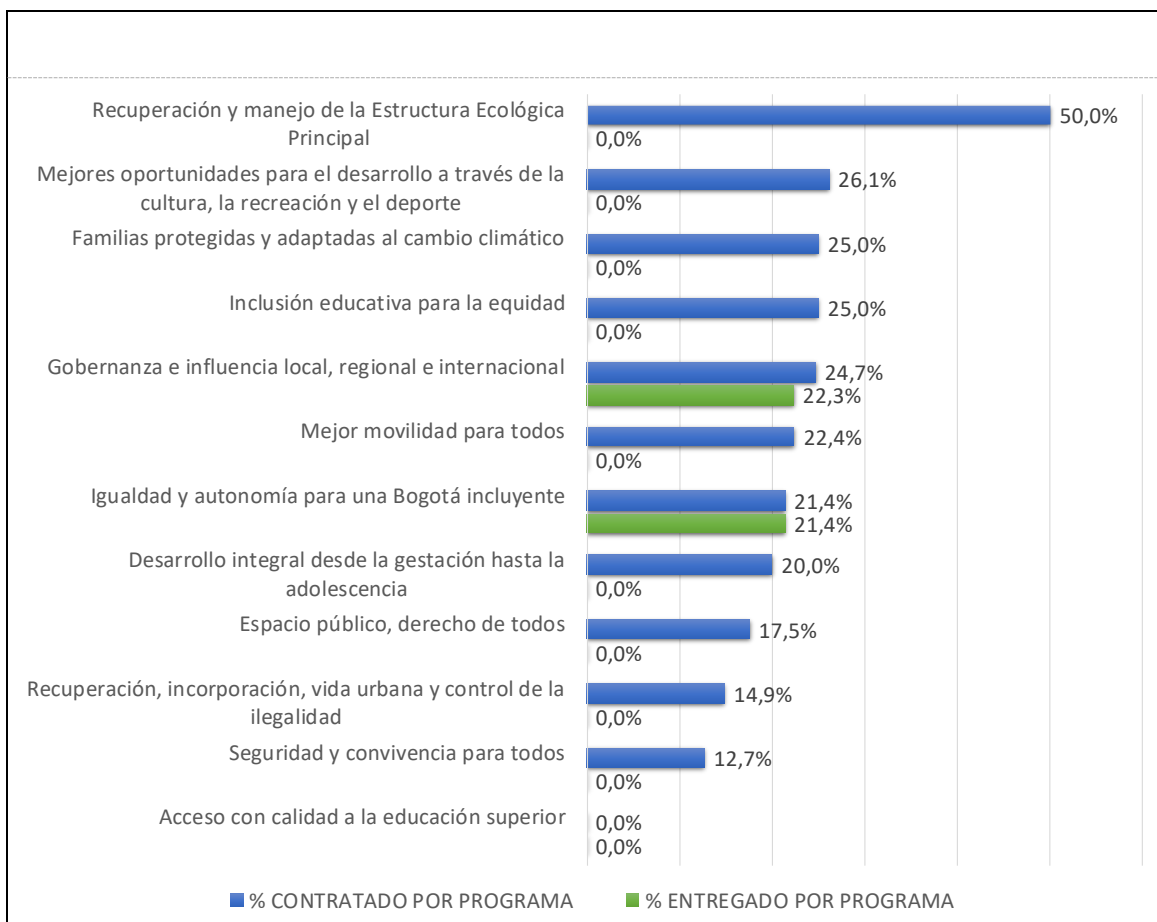
Gráfica No. 3. Avance por pilar o eje.



Fuente: Matriz Unificada de Seguimiento a la Inversión, Corte 31-12-2017

Para lograr los objetivos establecidos en su PDL, la localidad de Bosa cuenta con 12 programas. De los cuales sobresalen en el avance contratado, Recuperación y manejo de la Estructura Ecológica Principal con 50%, Mejores oportunidades para el desarrollo a través de la cultura, la recreación y el deporte (26,1%) y Familias protegidas y adaptadas al cambio climático (25%). El programa que mayores recursos comprometió en la vigencia 2017 fue Mejor movilidad para todos con \$31.552 millones.

Gráfica No. 4. Avance programas.

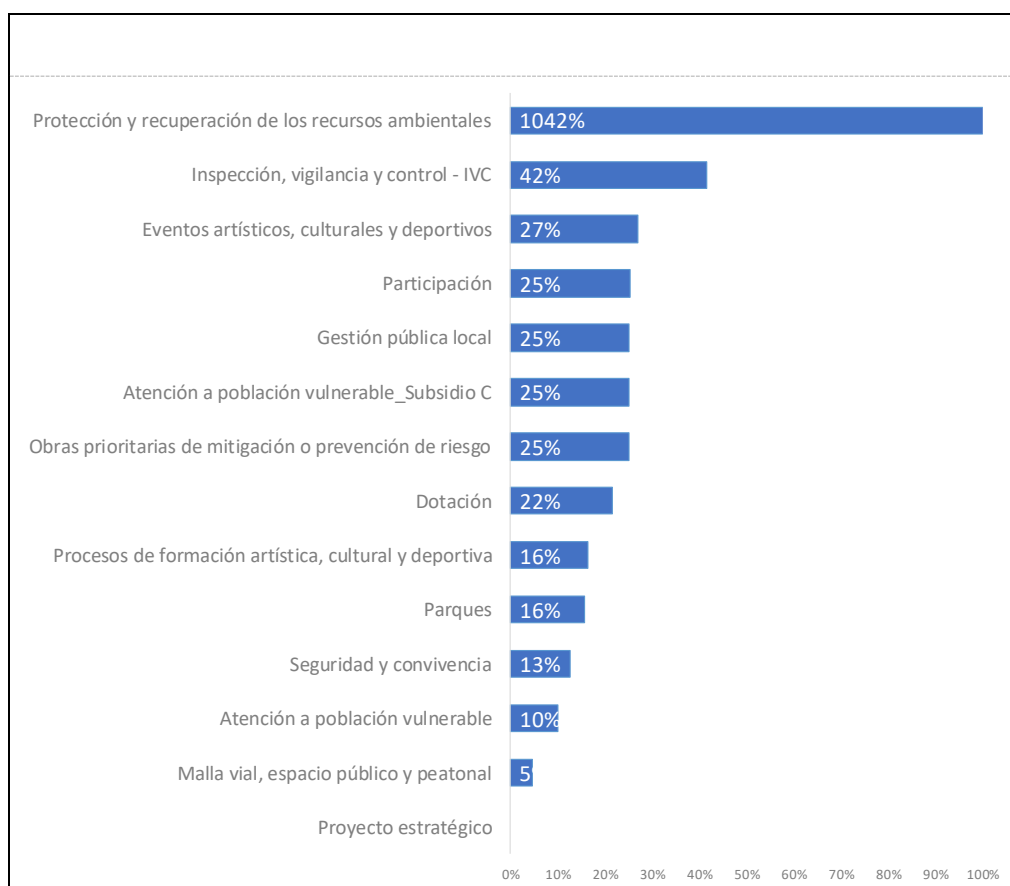


Fuente: Matriz Unificada de Seguimiento a la Inversión, Corte 31-12-2017

Las Líneas de Inversión Local son un instrumento que, dentro del proceso de formulación de los PDL, establece el marco de referencia con el cual la administración distrital determina una orientación estratégica de las inversiones que se podrán adelantar en el horizonte del Plan. Por tanto, estas líneas delimitan el marco de actuación presupuestal de las alcaldías locales y describen las finalidades de objetos de gasto de inversión autorizadas a los FDL y, por ende, se convierten en el insumo clave para los gobiernos locales en los cuatro años de mandato.

Para la localidad de Bosa, las líneas de inversión con mayor porcentaje de avance tienen que ver con Protección y recuperación de los recursos ambientales (\$2.157 millones), inspección vigilancia y control (\$312 millones) y eventos artísticos, culturales y deportivos (\$2.608 millones).

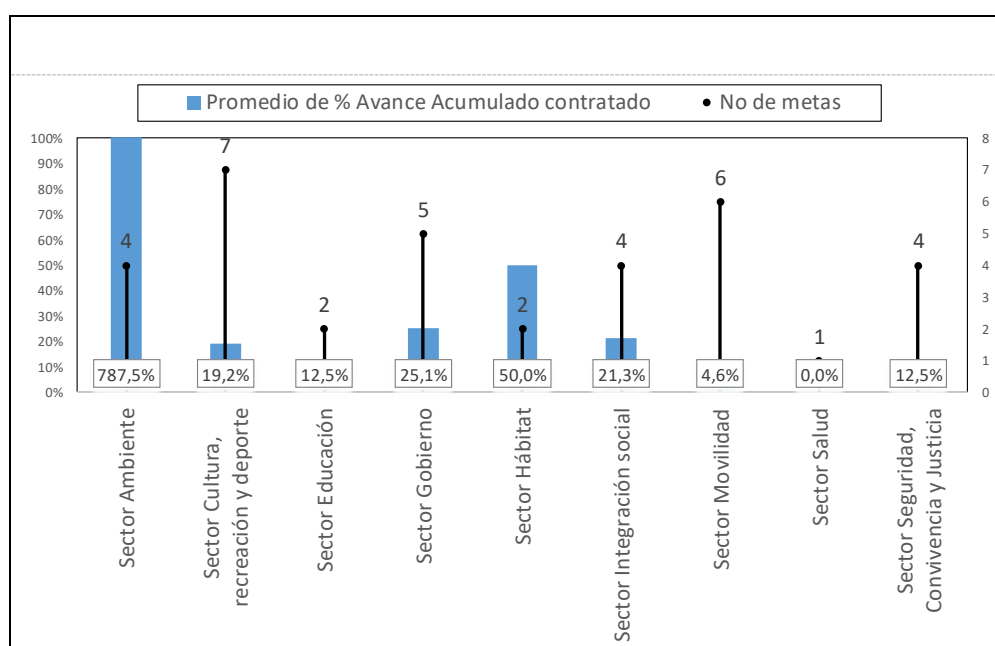
Gráfica No. 5. Promedio de avance contratado acumulado por línea de inversión.



Fuente: Matriz Unificada de Seguimiento a la Inversión, Corte 31-12-2017

Por su parte, la gráfica No. 6 ilustra porcentualmente, el avance en promedio de las metas del PDL asociadas a los sectores de la Administración Distrital, conforme al seguimiento según lo contratado a 31 de diciembre de 2017. Se destaca así que las 4 metas relacionadas con el sector Ambiente, tuvieron en promedio un avance del 787%; las 7 metas asociadas al sector Cultura, recreación y deporte, un avance en promedio del 19,2%; y, las 5 metas asociadas al sector Gobierno, un avance en promedio del 25,1%.

Gráfica No. 6. Avance por sector.



Fuente: Matriz Unificada de Seguimiento a la Inversión, Corte 31-12-2017

3.1 CLASIFICACIÓN DE LAS METAS POR NIVEL DE AVANCE SEGÚN PILAR O EJE

La localidad de Bosa cuenta con un total de 35 metas en el Plan de Desarrollo. Para la vigencia 2017 se programaron las 35 metas, de las cuales, el 57,1% de las metas se encuentra por encima del 70% de lo programado, y el 42,9% presentó avance por debajo del 30%.

Pilar 1. Igualdad de calidad de vida.

Tabla No. 1. Seguimiento a lo programado vigencia 2017. Pilar Igualdad de calidad de vida.

Meta proyecto	Magnitud programada meta proyecto	Magnitud contratada meta proyecto 2017	% de avance frente a lo programado
Realizar 48 eventos artísticos y culturales	12,0	14,0	● 116,7%
Vincular 12000 personas en acciones de promociones del buen trato	2.380,0	2.400,0	● 100,8%
Adecuar 5 jardines infantiles con perspectiva de desarrollo integral para la primera infancia	2,0	2,0	● 100,0%
Apoyar 4670 personas mayores anualmente en situación de vulnerabilidad económica y social con el subsidio tipo C	4.670,0	4.670,0	● 100,0%
Capacitar 1000 capacitar a través de escuelas de formación artística y cultural	250,0	250,0	● 100,0%
Dotar 28 colegios con material pedagógico con énfasis prioritariamente en la política pública educativa Bogotá bilingüe	7,0	7,0	● 100,0%
Realizar 28 eventos de recreación y deporte	7,0	7,0	● 100,0%
Realizar 4 obras de gestión del riesgo a través de estrategias preventivas y de mitigación	1,0	1,0	● 100,0%
Vincular 1030 personas en procesos de formación deportiva	280,0	250,0	● 89,3%
Beneficiar 1800 personas con ayudas técnicas No POS	450,0	0,0	● 0,0%
Capacitar 150 personas anualmente a través de escuelas de formación musical	150,0	0,0	● 0,0%
Dotar 20 jardines infantiles con perspectiva de desarrollo integral para la primera infancia	5,0	0,0	● 0,0%
Formar 50 personas en hotelería, turismo y/o ecoturismo y/o comunicación y/o mercadeo y/o publicidad y/o administración e inglés, como parte del proyecto estratégico de recuperación histórica y promoción de la localidad de Bosa	50,0	0,0	● 0,0%

Fuente: Matriz Unificada de Seguimiento a la Inversión, Corte 31-12-2017

Pilar 2. Democracia urbana.

Tabla No. 2. Seguimiento a lo programado vigencia 2017. Pilar Democracia urbana.

Meta proyecto	Magnitud programada meta proyecto	Magnitud contratada meta proyecto 2017	% de avance frente a lo programado
Realizar 6 estudios preliminares para la regularización urbanística, levantamiento topográficos a asentamientos de origen informal previamente legalizados y priorizados en los territorios diagnosticados por la SDHT	2,0	6,0	● 300,0%
Mantener 80 kilómetro carril de malla vial local	25,0	22,0	● 88,0%
Interv enir 80 parques de vecinales y o de bolsillo	30,0	25,0	● 83,3%
Asesorar 1000 personas en temas de legalización de barrios y titulación de predios	200,0	0,0	● 0,0%
Construir 10 parques vecinales y/o de bolsillo	0,5	0,0	● 0,0%
Construir 8 kilómetro carril de malla vial local	0,5	0,0	● 0,0%
Construir 8000 metros cuadrados de espacio público local	1.000,0	0,0	● 0,0%
Construir y/o mantener 2000 metros cuadrados de bicicarril y/o ciclorutas en el centro histórico de la localidad de bosa en el marco del proyecto estratégico de revitalización del centro de la localidad de bosa	50,0	0,0	● 0,0%
Interv enir 4 puentes vehiculares y/o peatonales sobre cuerpos de agua	1,0	0,0	● 0,0%
Mantener 8000 metros cuadrados de espacio público local	200,0	0,0	● 0,0%

Fuente: Matriz Unificada de Seguimiento a la Inversión, Corte 31-12-2017

Pilar 3. Construcción de comunidad.

Tabla No. 3. Seguimiento a lo programado vigencia 2017. Pilar Construcción de comunidad.

Meta proyecto	Magnitud programada meta proyecto	Magnitud contratada meta proyecto 2017	% de avance frente a lo programado
Realizar 4 dotaciones para seguridad	1,0	1,0	● 100,0%
Vincular 4000 personas a campañas de tenencia responsable de animales y fomento a hábitat dignos para animales prioritariamente callejeros, en el marco del proyecto estratégico de protección y bienestar animal para la sana convivencia en la localidad de Bosa	1.000,0	1.000,0	● 100,0%
Vincular 12000 personas en actividades y procesos que aporten en la generación de una cultura de convivencia y paz en la localidad de Bosa, considerando enfoques diferenciales	3.000,0	0,0	● 0,0%
Vincular 4000 personas en procesos de cultura ciudadana que propendan por la convivencia y la protección del entorno	1.000,0	0,0	● 0,0%

Fuente: Matriz Unificada de Seguimiento a la Inversión, Corte 31-12-2017

Eje transversal. Sostenibilidad ambiental basada en la eficiencia energética.

Tabla No. 4. Seguimiento a lo programado vigencia 2017. Eje Sostenibilidad ambiental basada en la eficiencia energética.

Meta proyecto	Magnitud programada meta proyecto	Magnitud contratada meta proyecto 2017	% de avance frente a lo programado
Intervenir 100 metros cuadrados con acciones de jardinería, muros verdes y/o paisajismo	25,0	2.700,0	● 10800,0%
Intervenir 4 hectáreas de espacio público mediante la renaturalización y/o ecorurbanismo	1,0	17,0	● 1700,0%
Sembrar y/o intervenir 4000 arboles	1.000,0	0,0	● 0,0%

Fuente: Matriz Unificada de Seguimiento a la Inversión, Corte 31-12-2017

Eje transversal. Gobierno legítimo, fortalecimiento local y eficiencia.

Tabla No. 5. Seguimiento a lo programado vigencia 2017. Eje Gobierno legítimo, fortalecimiento local y eficiencia.

Meta proyecto	Magnitud programada meta proyecto	Magnitud contratada meta proyecto 2017	% de avance frente a lo programado
Vincular 6000 personas en procesos de participación ciudadana y/o control social	1.500,0	3.000,0	● 200,0%
Cubrir 9 ediles con pago de honorarios	9,0	9,0	● 100,0%
Realizar 4 acciones de inspección vigilancia y control	1,0	1,0	● 100,0%
Realizar 4 estrategias de fortalecimiento institucional	1,0	1,0	● 100,0%
Fortalecer 200 organizaciones, instancias y expresiones sociales ciudadanas para la participación	50,0	1,0	● 2,0%

Fuente: Matriz Unificada de Seguimiento a la Inversión, Corte 31-12-2017

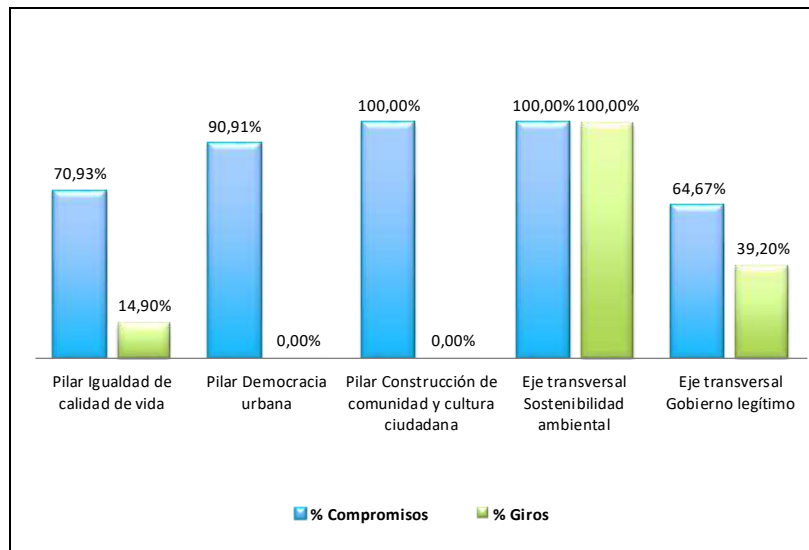
4. EJECUCIÓN PRESUPUESTAL AGREGADA POR ESTRUCTURA DEL PDL

El análisis de la ejecución presupuestal para la vigencia 2017 se fundamentó en la información reportada por el sistema de Presupuesto Distrital (PREDIS) de la Secretaría Distrital de Hacienda.

La Alcaldía Local de Bosa comprometió durante la vigencia 2017 la suma de \$59.958 millones para avanzar en los compromisos del PDL que corresponden al 85,06% del total del presupuesto de inversión disponible. La mayor proporción de recursos de inversión que se comprometieron corresponde al pilar: Democracia urbana con \$38.046 millones, seguido del pilar Igualdad de calidad con \$7.755 millones y el eje Gobierno legítimo con \$6.501 millones.

Como se puede observar en la gráfica No. 5, el pilar Construcción de comunidad y cultura ciudadana presenta la mayor diferencia porcentual entre los compromisos acumulados (100%) y los giros efectuados en la vigencia (0%).

Gráfica No. 7. Ejecución Presupuestal del PDL por Eje. Diciembre 2017.



Fuente: PREDIS vigencia 2017

El análisis de la ejecución presupuestal por sector, evidencia que los sectores con mayor cantidad de recursos comprometidos son Movilidad \$31.552 millones que representa el 52,6% del total del presupuesto de inversión, Cultura, recreación y deporte con \$9.412 millones (15,7%) y Gobierno \$6.501 millones (10,8%).

Tabla No. 6. Ejecución Presupuestal por sector. Diciembre 2017.

SECTOR	Total Compromisos	Total Giros
Sector Movilidad	\$31.552	\$0
Sector Cultura, recreación y deporte	\$9.412	\$33
Sector Gobierno	\$6.501	\$3.941
Sector Seguridad, Convivencia y Justicia	\$5.500	\$0
Sector Ambiente	\$3.236	\$3.236
Sector Integración social	\$2.999	\$501
Sector Educación	\$486	\$0
Sector Hábitat	\$225	\$0
Sector Salud	\$47	\$16
TOTALES	\$59.958	\$7.727

Cifras en millones de pesos

Fuente: PREDIS vigencia 2017

A continuación se presenta la ejecución presupuestal por cada una de las Líneas de Inversión Local que fueron programadas para la vigencia 2017:

Tabla No. 7. Ejecución Presupuestal por Líneas de Inversión.

No.	Línea de inversión	Indicador unificado	Ejecución programada 2017	Ejecución acumulada contratada	Ejecución acumulada entregada	Compromisos Dic 2017	Giros Dic 2017	% de ejecución / compromisos
1	Malla vial y espacio público	Km/carril de malla vial local construido	0,5	0,0	0,0	\$31.552	\$ 0	52,6%



ALCALDÍA MAYOR
DE BOGOTÁ D.C.

SECRETARÍA DE PLANEACIÓN

No.	Línea de inversión	Indicador unificado	Ejecución programada 2017	Ejecución acumulada contratada	Ejecución acumulada entregada	Compromisos Dic 2017	Giros Dic 2017	% de ejecución / compromisos
		Km/carril de malla vial local mantenido	25,0	22,0	0,0			
		m2 de espacio público construidos	1.050,0	0,0	0,0			
		m2 de espacio público mantenidos	200,0	0,0	0,0			
		Puentes vehiculares y/o peatonales, de escala local sobre cuerpos de agua intervenidos	1,0	0,0	0,0			
2	Parques	Parques vecinales y/o de bolsillo construidos	0,5	0,0	0,0	\$ 6.269	\$ 0	10,5%
		Parques vecinales y/o de bolsillo intervenidos	30,0	25,0	0,0			
3	Seguridad y convivencia	Dotaciones para seguridad realizadas	1,0	1,0	0,0	\$ 5.500	\$ 0	9,2%
		Personas vinculadas a ejercicios de convivencia ciudadana	5.000,0	1.000,0	0,0			
4	Inspección, vigilancia y control - IVC.	Acciones de inspección, vigilancia y control realizadas	1,0	1,0	1,0	\$ 312	\$ 72	0,5%
		Demandas de titulación predial presentadas	200,0	0,0	0,0			
		Estudios preliminares para la regularización urbanística	2,0	6,0	0,0			
5	Atención a población vulnerable - Subsidio C a persona mayor	Personas con subsidio tipo C beneficiadas	4.670,0	4.670,0	4670,0	\$ 2.231	\$ 501	3,7%
6	Gestión pública local.	Ediles con pago de honorarios cubierto	9,0	9,0	9,0	\$ 5.207	\$ 3.728	8,7%
		Estrategias de fortalecimiento institucional realizadas	1,0	1,0	1,0			
7	Atención a población	Personas beneficiadas con ayudas técnicas no	450,0	0,0	0,0	\$ 360	\$ 16	0,6%

Carrera 30 N. 25 - 90
Código Postal 111311
Pisos 1,5,8 y 13
PBX 335 8000
www.sdp.gov.co
Info.: Línea 195



SC-CER259292



CO-SC-CER259292



GP-CER259293

**BOGOTÁ
MEJOR
PARA TODOS**



ALCALDÍA MAYOR
DE BOGOTÁ D.C.

SECRETARÍA DE PLANEACIÓN

No.	Línea de inversión	Indicador unificado	Ejecución programada 2017	Ejecución acumulada contratada	Ejecución acumulada entregada	Compromisos Dic 2017	Giros Dic 2017	% de ejecución / compromisos
	vulnerable.	POS						
		Personas vinculadas a acciones de promoción del buen trato infantil	2.380,0	2.400,0	0,0			
8	Dotación.	IED dotados con material pedagógico	7,0	7,0	0,0	\$ 941	\$ 0	1,6%
		Jardines infantiles adecuados	2,0	2,0	0,0			
		Jardines infantiles dotados	5,0	0,0	0,0			
9	Obras prioritarias de mitigación o prevención de riesgo.	Obras de mitigación de riesgo realizadas	1,0	1,0	0,0	\$ 1.079	\$ 1.079	1,8%
10	Procesos de formación artística, cultural y deportiva.	Personas vinculadas a procesos de formación artística y cultural	400,0	250,0	0,0	\$ 535	\$ 0	0,9%
		Personas vinculadas a procesos de formación deportiva	280,0	250,0	0,0			
11	Eventos artísticos, culturales y deportivos	Eventos artísticos y culturales realizados	12,0	14,0	0,0	\$ 2.608	\$ 33	4,3%
		Eventos de recreación y deporte realizados	7,0	7,0	0,0			
12	Protección y recuperación de los recursos ambientales.	Arboles sembrados o intervenidos	1.000,0	0,0	0,0	\$ 2.157	\$ 2.157	3,6%
		Hectáreas de espacio público intervenidas con acciones de renaturalización y/o ecourbanismo	1,0	17,0	0,0			
		m ² de espacio público intervenidos con acciones de jardinería, muros verdes y/o paisajismo	25,0	2.700,0	0,0			

Carrera 30 N. 25 - 90
Código Postal 111311
Pisos 1,5,8 y 13
PBX 335 8000
www.sdp.gov.co
Info.: Línea 195



SC-CER259292



CO-SC-CER259292



GP-CER259293

**BOGOTÁ
MEJOR
PARA TODOS**



ALCALDÍA MAYOR
DE BOGOTÁ D.C.

SECRETARÍA DE PLANEACIÓN

No.	Línea de inversión	Indicador unificado	Ejecución programada 2017	Ejecución acumulada contratada	Ejecución acumulada entregada	Compromisos Dic 2017	Giros Dic 2017	% de ejecución / compromisos
13	Participación.	Organizaciones, instancias y expresiones sociales ciudadanas fortalecidas para la participación	50,0	1,0	1,0	\$ 1.208	\$ 140	2,0%
		Personas vinculadas a procesos de participación ciudadana y/o control social	1.500,0	3.000,0	0,0			
15	Proyecto estratégico	Personas formadas en hotelería y turismo y/o ecoturismo y/o comunicación y mercadeo y/o publicidad y/o administración e ingles	50,0	0,0	0,0	\$ 0	\$ 0	0,0%
Total						\$59.959	\$7.726	100,0%

Fuente: MUSI y PREDIS vigencia 2017

Carrera 30 N. 25 - 90
Código Postal 111311
Pisos 1,5,8 y 13
PBX 335 8000
www.sdp.gov.co
Info.: Línea 195



SC-CER259292



CO-SC-CER259292



GP-CER259293

**BOGOTÁ
MEJOR
PARA TODOS**

5. PRINCIPALES LOGROS Y RESULTADOS OBTENIDOS EN LOS PILARES Y EJES DEL PDL

Pilar 1. Igualdad de calidad de vida.

Proyectos: Infancia, Subsidio C, Salud, Educación, Mitigación de Riesgos y Cultura, recreación y deporte.

- ✓ La localidad de Bosa podrá contar con obras de adecuación para dos jardines (unidades operativas) de la Secretaría Distrital de Integración Social (Jardín Infantil Los Cedros y Jardín Infantil Nuevo Chile). Así mismo, la infancia se fortalece con la dotación de elementos pedagógicos para 7 jardines propiedad de la Secretaría Distrital de Integración Social en la localidad. Esta dotación se realizará de acuerdo a las necesidades específicas de cada jardín y a la priorización adelantada por la Subdirección Local para la Integración Social de Bosa.
- ✓ A través de asesorías y jornadas de promoción y prevención bajo la estrategia de entornos protectores y territorios seguros realizados bajo el criterio técnico de la Secretaría Distrital de Integración Social, se podrá vincular a 2.400 personas en acciones de promoción del buen trato.
- ✓ Se garantizó el pago del subsidio tipo C a 4.670 personas mayores en condición de vulnerabilidad económica y social, de manera constante durante toda la vigencia 2017. Así mismo, se vinculó el personal requerido para garantizar la atención de esta población en el territorio.
- ✓ De igual forma, se realizó el acompañamiento permanente a la población mayor mediante los encuentros de desarrollo humano, las ferias de servicios y la atención directa en espacios como Bosate el parque y la atención permanente en la Alcaldía Local.
- ✓ Se garantizaron los recursos para las obras de gestión del riesgo de los puntos críticos con el fin de mitigar y restaurar los cuerpos de agua de la localidad. Se podrá contar, entre otras intervenciones, con el diagnóstico y diseño de obras del punto crítico del canal Tintal III.
- ✓ El tema educativo se fortalecerá con la dotación tecnológica para 7 instituciones educativas de la localidad de Bosa de acuerdo con la priorización realizada con la Dirección Local de Educación, los directores de los colegios de la localidad y la dirección de dotaciones escolares de la Secretaría Distrital de Educación.
- ✓ En el tema deportivo, se realizará la vinculación de 250 niños y niñas en procesos de formación

deportiva en las cinco unidades de planeación zonal de la localidad priorizando las disciplinas de patinaje, hapkido y natación.

Así también, se realizarán 7 eventos deportivos y recreativos en la localidad (carrera atlética, ciclística y de ciclo montañismo, copa élite de fútbol y fútbol de salón, deporte para personas con discapacidad, juegos interbarrios, vacaciones recreativas y campamentos de la localidad de Bosa y deporte extremo y deportes urbanos).

- ✓ El tema artístico y cultural se fortalece garantizando la realización de 13 eventos culturales, artísticos y patrimoniales en la localidad; así como la vinculación de 250 personas en procesos de formación cultural en distintos saberes artísticos. De igual forma, también se garantizó la continuidad del Centro Orquestal de Bosa con la atención a más de 200 niños en formación musical.





ALCALDÍA MAYOR
DE BOGOTÁ D.C.

SECRETARÍA DE PLANEACIÓN



Pilar 2. Democracia urbana.

Proyectos: Hábitat, Parques y Malla Vial

- ✓ Se contrató la realización de seis estudios de regularización y control urbanístico.
- ✓ Se contrató el proceso para adecuación, mantenimiento y/o dotación de parques vecinales y/o de bolsillo de la localidad.

Carrera 30 N. 25 - 90
Código Postal 111311
Pisos 1,5,8 y 13
PBX 335 8000
www.sdp.gov.co
Info.: Línea 195



SC-CER259292



CO-SC-CER259292



GP-CER259293

**BOGOTÁ
MEJOR
PARA TODOS**

- ✓ Se contrató el proceso para el mantenimiento de infraestructura vial local.

Pilar 3. Construcción de comunidad.

Proyecto: Seguridad

- ✓ Se fortaleció el proceso de dotación en seguridad en la localidad, a través de la contratación para la instalación de mínimo 229 cámaras de video vigilancia y monitoreo conectadas al CAD del Distrito, en articulación permanente con la Secretaría de Seguridad Convivencia y Justicia y la Policía Nacional.

En lo que respecta a convivencia, se podrán vincular 1.000 personas en procesos de sensibilización sobre tenencia responsable de mascotas, así como procesos de esterilización, desparasitación y vacunación de caninos y felinos de la localidad.

Eje transversal. Sostenibilidad ambiental basada en eficiencia energética.

Proyecto: Ambiente

- ✓ Se fortalece la renaturalización, restauración y preservación ecológica de los puntos críticos en las zonas de preservación ambiental de los cuerpos de agua de la localidad de Bosa, cubriendo 17 hectáreas y 2.700 metros cuadrados con acciones de jardinería.

Además, se fortalecerá el tema ambiental con la implementación del sistema de biotratamiento vaso hidráulico en zona No 2 en el humedal Tibanica.

Eje transversal. Gobierno legítimo, fortalecimiento local y eficiencia.

Proyecto: Gobierno abierto y participación

- ✓ Para fortalecer la capacidad administrativa y de gestión de la Alcaldía Local de Bosa, se garantizó los recursos para la contratación del personal mediante contrato de prestación de servicios profesionales y de apoyo a la gestión. Así mismo, se garantizó el pago de los honorarios a los nueve ediles de la localidad.

- ✓ Por su parte, frente al tema de la participación, se contrató el proceso para vincular 3.000 personas en actividades y formación relacionada con participación ciudadana y control social.



LOGROS DE GESTIÓN

Bosate el parque

- ✓ A través de la estrategia Bosate el parque, se logró que niños, niñas, jóvenes, adultos, personas mayores, disfrutaran en familia y se apropiaran de los parques de la localidad. Así mismo, esto permitió acercar los servicios institucionales a la comunidad.

Durante la vigencia 2017 se realizaron 10 ediciones de Bosate al parque en diferentes puntos estratégicos de la localidad, los cuales fueron priorizados por la comunidad.

Casa del Consumidor

- ✓ Se adelantaron las gestiones necesarias para la puesta en funcionamiento de la Casa del Consumidor en coordinación con la Superintendencia de Industria y Comercio.

5.1 TERRITORIALIZACIÓN DE LA INVERSIÓN

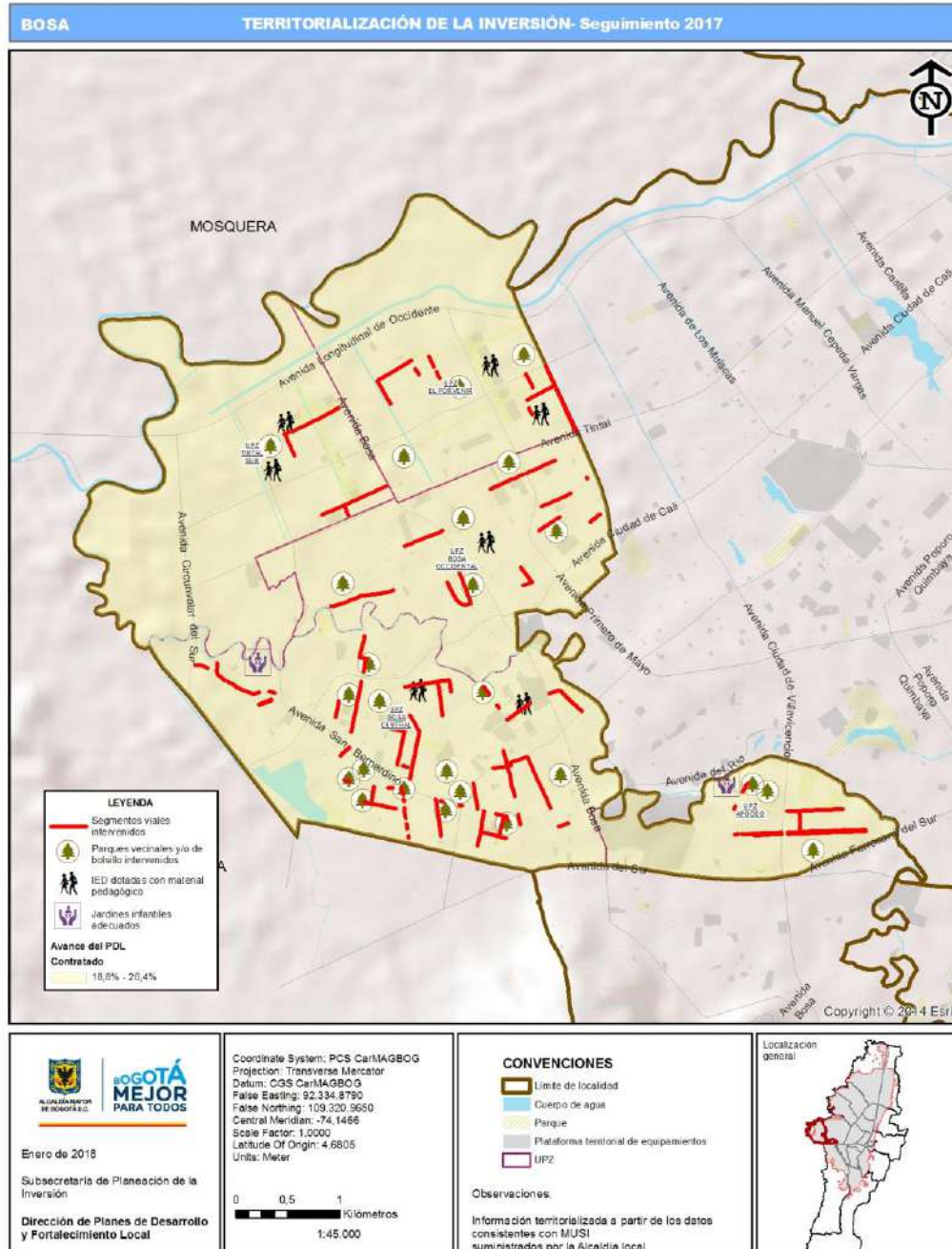
La georreferenciación de las inversiones realizadas, inicialmente en malla vial, parques y dotación a jardines infantiles e instituciones educativas contribuye al fortalecimiento de los procesos de seguimiento y evaluación de las intervenciones adelantadas por las alcaldías locales, al considerar una perspectiva que pone en contexto territorial los productos contratados y entregados a través de los FDL.

De igual manera permite ir construyendo una cultura que, en lo institucional, obliga a pensar la planeación de la inversión más allá de presupuestos, metas y cifras crudas y, en lo participativo, facilita la identificación de la localización de dichas inversiones, así como el control ciudadano sobre las mismas.



ALCALDÍA MAYOR
DE BOGOTÁ D.C.
SECRETARÍA DE PLANEACIÓN

Mapa No. 1. Territorialización Alcaldía Local vigencia 2017.



Fuente: Visor territorialización MUSI

Carrera 30 N. 25 - 90
Código Postal 111311
Pisos 1,5,8 y 13
PBX 335 8000
www.sdp.gov.co
Info.: Línea 195



SC-CER259292



CO-SC-CER259292



GP-CER259293

**BOGOTÁ
MEJOR
PARA TODOS**



ALCALDÍA MAYOR
DE BOGOTÁ D.C.

SECRETARÍA DE PLANEACIÓN

Malla vial

Código Proyecto	Indicador georeferenciab	CIV	Etiqueta Vial	Escala	Etapas de avai	Descripción
3-3-1-15-02-18-1345-00	Malla vial local mantenida	7004827	via CL 58J S desde KR 80G hasta KR 80H	Local	Contratación	mantenimiento vial rutinario
3-3-1-15-02-18-1345-00	Malla vial local mantenida	7005082	via CL 58J S desde AK 80 hasta KR 80A	Local	Contratación	mantenimiento vial rutinario
3-3-1-15-02-18-1345-00	Malla vial local mantenida	7004854	via CL 58J S desde KR 80F hasta KR 80G	Local	Contratación	mantenimiento vial rutinario
3-3-1-15-02-18-1345-00	Malla vial local mantenida	7004891	via CL 58J S desde KR 80D hasta KR 80F	Local	Contratación	mantenimiento vial rutinario
3-3-1-15-02-18-1345-00	Malla vial local mantenida	7004972	via CL 58J S desde KR 80B hasta KR 80C	Local	Contratación	mantenimiento vial rutinario
3-3-1-15-02-18-1345-00	Malla vial local mantenida	7008024	via CL 58J S desde KR 80A hasta KR 80A	Local	Contratación	mantenimiento vial rutinario
3-3-1-15-02-18-1345-00	Malla vial local mantenida	7004787	via KR 80I desde CL 58K S hasta CL 58L S	Local	Contratación	mantenimiento vial rutinario
3-3-1-15-02-18-1345-00	Malla vial local mantenida	7005007	via CL 58J S desde KR 80A hasta KR 80B	Local	Contratación	mantenimiento vial rutinario
3-3-1-15-02-18-1345-00	Malla vial local mantenida	7004813	via KR 80I desde CL 58L S hasta CL 59 S	Local	Contratación	mantenimiento vial rutinario
3-3-1-15-02-18-1345-00	Malla vial local mantenida	7004789	via CL 58J S desde KR 80H hasta KR 80I	Local	Contratación	mantenimiento vial rutinario
3-3-1-15-02-18-1345-00	Malla vial local mantenida	7008038	via KR 82 desde CL 70 B S hasta CL 70 B S	Local	Contratación	mantenimiento vial rutinario
3-3-1-15-02-18-1345-00	Malla vial local mantenida	7004663	via KR 82 desde CL 70A S hasta CL 70B S	Local	Contratación	mantenimiento vial rutinario
3-3-1-15-02-18-1345-00	Malla vial local mantenida	7004573	via KR 82 desde CL 67A S hasta CL 68 S	Local	Contratación	mantenimiento vial preventivo
3-3-1-15-02-18-1345-00	Malla vial local mantenida	7004647	via KR 82 desde CL 69 S hasta CL 70A S	Local	Contratación	mantenimiento vial rutinario
3-3-1-15-02-18-1345-00	Malla vial local mantenida	7004777	via CL 67A S desde KR 81G hasta KR 82	Local	Contratación	mantenimiento vial
3-3-1-15-02-18-1345-00	Malla vial local mantenida	7004617	via KR 82 desde CL 68A S hasta CL 68B S	Local	Contratación	mantenimiento vial rutinario
3-3-1-15-02-18-1345-00	Malla vial local mantenida	7004684	via KR 82 desde CL 70B S hasta CL 71A S	Local	Contratación	mantenimiento vial rutinario
3-3-1-15-02-18-1345-00	Malla vial local mantenida	7004592	via KR 82 desde CL 68 S hasta CL 68BIS S	Local	Contratación	mantenimiento vial
3-3-1-15-02-18-1345-00	Malla vial local mantenida	7004627	via KR 82 desde CL 68B S hasta CL 69 S	Local	Contratación	mantenimiento vial rutinario
3-3-1-15-02-18-1345-00	Malla vial local mantenida	7004602	via KR 82 desde CL 68BIS S hasta CL 68A S	Local	Contratación	mantenimiento vial preventivo
3-3-1-15-02-18-1345-00	Malla vial local mantenida	7005070	via CL 74 S desde KR 80NBIS hasta KR 81	Local	Contratación	mantenimiento vial rutinario
3-3-1-15-02-18-1345-00	Malla vial local mantenida	7005190	via CL 74 S desde KR 80M hasta KR 80N	Local	Contratación	mantenimiento vial
3-3-1-15-02-18-1345-00	Malla vial local mantenida	7005110	via CL 74 S desde KR 80N hasta KR 80NBIS	Local	Contratación	mantenimiento vial rutinario
3-3-1-15-02-18-1345-00	Malla vial local mantenida	7007387	via CL 70BIS S desde KR 77JBI hasta KR 77L	Local	Contratación	mantenimiento vial rutinario
3-3-1-15-02-18-1345-00	Malla vial local mantenida	7007162	via CL 70BIS S desde KR 77L hasta KR 78	Local	Contratación	mantenimiento vial rutinario
3-3-1-15-02-18-1345-00	Malla vial local mantenida	7007095	via CL 70BIS S desde KR 78 hasta KR 78C	Local	Contratación	mantenimiento vial rutinario
3-3-1-15-02-18-1345-00	Malla vial local mantenida	7007498	via CL 70BIS S desde KR 77J hasta KR 77JBI	Local	Contratación	mantenimiento vial rutinario
3-3-1-15-02-18-1345-00	Malla vial local mantenida	7005456	via DG 71 S desde KR 80N hasta KR 80NBIS	Local	Contratación	mantenimiento vial preventivo
3-3-1-15-02-18-1345-00	Malla vial local mantenida	7005699	via CL 71 S desde KR 80J hasta KR 80MBIS	Local	Contratación	mantenimiento vial rutinario
3-3-1-15-02-18-1345-00	Malla vial local mantenida	7005401	via DG 71 S desde KR 80NBIS hasta KR 80NBISA	Local	Contratación	mantenimiento vial preventivo
3-3-1-15-02-18-1345-00	Malla vial local mantenida	7005302	via DG 71 S desde KR 80P hasta KR 80PBIS	Local	Contratación	mantenimiento vial rehabilitación
3-3-1-15-02-18-1345-00	Malla vial local mantenida	7005347	via DG 71 S desde KR 80NBISA hasta KR 80P	Local	Contratación	mantenimiento vial preventivo
3-3-1-15-02-18-1345-00	Malla vial local mantenida	7005207	via DG 71 S desde KR 80Q hasta KR 81	Local	Contratación	mantenimiento vial preventivo
3-3-1-15-02-18-1345-00	Malla vial local mantenida	7005495	via DG 71 S desde KR 80MBIS hasta KR 80N	Local	Contratación	mantenimiento vial rutinario
3-3-1-15-02-18-1345-00	Malla vial local mantenida	7005462	via CL 73D S desde KR 80J hasta KR 80M	Local	Contratación	mantenimiento vial rutinario
3-3-1-15-02-18-1345-00	Malla vial local mantenida	7005249	via CL 73D S desde KR 80M hasta KR 80NBIS	Local	Contratación	mantenimiento vial preventivo
3-3-1-15-02-18-1345-00	Malla vial local mantenida	7005044	via CL 73D S desde KR 80O hasta KR 81	Local	Contratación	mantenimiento vial rutinario
3-3-1-15-02-18-1345-00	Malla vial local mantenida	7005137	via CL 73D S desde KR 80NBIS hasta KR 80Q	Local	Contratación	mantenimiento vial rutinario
3-3-1-15-02-18-1345-00	Malla vial local mantenida	7006805	via CL 68A S desde KR 78H hasta KR 78J	Local	Contratación	mantenimiento vial rehabilitación
3-3-1-15-02-18-1345-00	Malla vial local mantenida	7008644	via CL 68A S desde KR 78J hasta TV 78LBIS	Local	Contratación	mantenimiento vial preventivo
3-3-1-15-02-18-1345-00	Malla vial local mantenida	7006959	via CL 68A S desde KR 78C hasta KR 78H	Local	Contratación	mantenimiento vial
3-3-1-15-02-18-1345-00	Malla vial local mantenida	7004981	via CL 73D S desde KR 81 hasta KR 81B	Local	Contratación	mantenimiento vial preventivo
3-3-1-15-02-18-1345-00	Malla vial local mantenida	7004906	via CL 73D S desde KR 81B hasta KR 81G	Local	Contratación	mantenimiento vial preventivo
3-3-1-15-02-18-1345-00	Malla vial local mantenida	7004659	via CL 73D S desde KR 81H hasta KR 81I	Local	Contratación	mantenimiento vial rutinario
3-3-1-15-02-18-1345-00	Malla vial local mantenida	7004730	via CL 73D S desde KR 81G hasta KR 81H	Local	Contratación	mantenimiento vial
3-3-1-15-02-18-1345-00	Malla vial local mantenida	7005901	via DG 73D S desde KR 79A hasta KR 79B	Local	Contratación	mantenimiento vial preventivo
3-3-1-15-02-18-1345-00	Malla vial local mantenida	7005859	via DG 73D S desde KR 79B hasta KR 79C	Local	Contratación	mantenimiento vial rutinario
3-3-1-15-02-18-1345-00	Malla vial local mantenida	7005813	via DG 73D S desde KR 79C hasta TV 79D	Local	Contratación	mantenimiento vial preventivo
3-3-1-15-02-18-1345-00	Malla vial local mantenida	7007280	via CL 68 S desde KR 78 hasta KR 78BIS	Local	Contratación	mantenimiento vial rutinario
3-3-1-15-02-18-1345-00	Malla vial local mantenida	7007398	via CL 68 S desde KR 77L hasta KR 77N	Local	Contratación	mantenimiento vial rutinario
3-3-1-15-02-18-1345-00	Malla vial local mantenida	7007502	via CL 68 S desde KR 77K hasta KR 77L	Local	Contratación	mantenimiento vial preventivo
3-3-1-15-02-18-1345-00	Malla vial local mantenida	7007086	via CL 68 S desde KR 78B hasta KR 78C	Local	Contratación	mantenimiento vial rutinario
3-3-1-15-02-18-1345-00	Malla vial local mantenida	7007149	via CL 68 S desde KR 78A hasta KR 78B	Local	Contratación	mantenimiento vial preventivo
3-3-1-15-02-18-1345-00	Malla vial local mantenida	7007321	via CL 68 S desde KR 77N hasta KR 78	Local	Contratación	mantenimiento vial rutinario
3-3-1-15-02-18-1345-00	Malla vial local mantenida	7007621	via CL 68 S desde KR 77J hasta KR 77JBI	Local	Contratación	mantenimiento vial rutinario
3-3-1-15-02-18-1345-00	Malla vial local mantenida	7007567	via CL 68 S desde KR 77JBI hasta KR 77K	Local	Contratación	mantenimiento vial preventivo
3-3-1-15-02-18-1345-00	Malla vial local mantenida	7007215	via CL 68 S desde KR 78BIS hasta KR 78A	Local	Contratación	mantenimiento vial rutinario
3-3-1-15-02-18-1345-00	Malla vial local mantenida	50006811	via CL 73FBIS S desde KR 85 hasta KR 85A	Local	Contratación	mantenimiento vial rutinario
3-3-1-15-02-18-1345-00	Malla vial local mantenida	50006810	via CL 73FBIS S desde KR 84D hasta KR 84F	Local	Contratación	mantenimiento vial rutinario
3-3-1-15-02-18-1345-00	Malla vial local mantenida	50006808	via CL 73FBIS S desde KR 84A hasta KR 84B	Local	Contratación	mantenimiento vial rutinario

Carrera 30 N. 25 - 90
Código Postal 111311
Pisos 1,5,8 y 13
PBX 335 8000
www.sdp.gov.co
Info.: Línea 195



SC-CER259292



CO-SC-CER259292



GP-CER259293

**BOGOTÁ
MEJOR
PARA TODOS**



ALCALDÍA MAYOR DE BOGOTÁ D.C.

SECRETARÍA DE PLANEACIÓN

Table with 7 columns: Código Proyecto, Indicador georeferenciable, CIV, Etiqueta Vial, Escala, Etapa de avance, Descripción. It lists various road maintenance projects with their specific details.

Carrera 30 N. 25 - 90
Código Postal 111311
Pisos 1,5,8 y 13
PBX 335 8000
www.sdp.gov.co
Info.: Línea 195



SC-CER259292



CO-SC-CER259292



GP-CER259293

BOGOTÁ MEJOR PARA TODOS



ALCALDÍA MAYOR DE BOGOTÁ D.C.

SECRETARÍA DE PLANEACIÓN

Código Proyecto	Indicador georeferenciable	CIV	Etiqueta Vial	Escala	Etapas de avance	Descripción
3-3-1-15-02-18-1345-00	Malla vial local mantenida	7000987	vía KR 92 desde CL 66 S hasta CL 67 S	Local	Contratación	mantenimiento vial rutinario
3-3-1-15-02-18-1345-00	Malla vial local mantenida	50008460	vía KR 92 desde CL 69A S hasta CL 69B S	Local	Contratación	mantenimiento vial rutinario
3-3-1-15-02-18-1345-00	Malla vial local mantenida	7008230	vía CL 71 S desde KR 92 hasta KR 92	Local	Contratación	mantenimiento vial preventivo
3-3-1-15-02-18-1345-00	Malla vial local mantenida	7001291	vía CL 71 S desde KR 91B hasta KR 91C	Local	Contratación	mantenimiento vial rutinario
3-3-1-15-02-18-1345-00	Malla vial local mantenida	50006791	vía KR 92 hasta CL 70A S	Local	Contratación	mantenimiento vial preventivo
3-3-1-15-02-18-1345-00	Malla vial local mantenida	7001070	vía KR 92 desde CL 69BISA S hasta CL 69A S	Local	Contratación	mantenimiento vial preventivo
3-3-1-15-02-18-1345-00	Malla vial local mantenida	50003094	vía KR 92 desde CL 70 S hasta CL 70A S	Local	Contratación	mantenimiento vial rutinario
3-3-1-15-02-18-1345-00	Malla vial local mantenida	7001424	vía KR 86F desde CL 50 S hasta CL 51 S	Local	Contratación	mantenimiento vial rehabilitación
3-3-1-15-02-18-1345-00	Malla vial local mantenida	7008138	vía CL 49C S desde KR 87K hasta KR 87L	Local	Contratación	mantenimiento vial rehabilitación
3-3-1-15-02-18-1345-00	Malla vial local mantenida	7001706	vía KR 88C desde CL 62 S hasta CL 62B S	Local	Contratación	mantenimiento vial rehabilitación
3-3-1-15-02-18-1345-00	Malla vial local mantenida	7001723	vía KR 88C desde CL 62B S hasta CL 62C S	Local	Contratación	mantenimiento vial reconstrucción
3-3-1-15-02-18-1345-00	Malla vial local mantenida	7001742	vía KR 88C desde CL 62C S hasta CL 63 S	Local	Contratación	mantenimiento vial reconstrucción
3-3-1-15-02-18-1345-00	Malla vial local mantenida	7001798	vía KR 88C desde CL 63 S hasta 0	Local	Contratación	mantenimiento vial preventivo
3-3-1-15-02-18-1345-00	Malla vial local mantenida	7001822	vía KR 88C desde CL 66 S hasta CL 66A S	Local	Contratación	mantenimiento vial reconstrucción
3-3-1-15-02-18-1345-00	Malla vial local mantenida	7001850	vía KR 88C desde CL 66A S hasta CL 67 S	Local	Contratación	mantenimiento vial reconstrucción
3-3-1-15-02-18-1345-00	Malla vial local mantenida	50008449	vía KR 88C desde CL 59C S hasta CL 62 S	Local	Contratación	mantenimiento vial reconstrucción
3-3-1-15-02-18-1345-00	Malla vial local mantenida	7003286	vía KR 87C desde CL 73 S hasta CL 73ABIS S	Local	Contratación	mantenimiento vial rutinario
3-3-1-15-02-18-1345-00	Malla vial local mantenida	7003316	vía KR 87C desde CL 73ABIS S hasta CL 73BBIS S	Local	Contratación	mantenimiento vial preventivo
3-3-1-15-02-18-1345-00	Malla vial local mantenida	7003338	vía KR 87C desde CL 73BBIS S hasta CL 73BBISA S	Local	Contratación	mantenimiento vial rutinario
3-3-1-15-02-18-1345-00	Malla vial local mantenida	7003389	vía KR 87C desde CL 73BBISA S hasta CL 74 S	Local	Contratación	mantenimiento vial rutinario
3-3-1-15-02-18-1345-00	Malla vial local mantenida	7003429	vía KR 87C desde CL 74 S hasta CL 74BIS S	Local	Contratación	mantenimiento vial preventivo
3-3-1-15-02-18-1345-00	Malla vial local mantenida	7003463	vía KR 87C desde CL 74BIS S hasta CL 74A S	Local	Contratación	mantenimiento vial rutinario
3-3-1-15-02-18-1345-00	Malla vial local mantenida	7003499	vía KR 87C desde CL 74A S hasta CL 74B S	Local	Contratación	mantenimiento vial preventivo
3-3-1-15-02-18-1345-00	Malla vial local mantenida	7000146	vía CL 56F S desde KR 99C hasta KR 99D	Local	Contratación	mantenimiento vial reconstrucción
3-3-1-15-02-18-1345-00	Malla vial local mantenida	7000304	vía KR 93D desde CL 50 S hasta CL 50B S	Local	Contratación	mantenimiento vial preventivo
3-3-1-15-02-18-1345-00	Malla vial local mantenida	7000424	vía CL 51 S desde KR 92A hasta KR 93	Local	Contratación	mantenimiento vial preventivo
3-3-1-15-02-18-1345-00	Malla vial local mantenida	50002726	vía CL 50 S desde S. E. hasta KR 95A	Local	Contratación	mantenimiento vial preventivo
3-3-1-15-02-18-1345-00	Malla vial local mantenida	50006645	vía KR 93D desde CL 49 S hasta CL 49C S	Local	Contratación	mantenimiento vial rehabilitación
3-3-1-15-02-18-1345-00	Malla vial local mantenida	50006706	vía KR 93D desde CL 49D S hasta CL 50 S	Local	Contratación	mantenimiento vial rutinario
3-3-1-15-02-18-1345-00	Malla vial local mantenida	50006707	vía KR 93D desde CL 49C S hasta CL 49D S	Local	Contratación	mantenimiento vial preventivo
3-3-1-15-02-18-1345-00	Malla vial local mantenida	7000169	vía CL 55 S desde KR 98D hasta KR 99	Local	Contratación	mantenimiento vial preventivo
3-3-1-15-02-18-1345-00	Malla vial local mantenida	7000188	vía CL 55 S desde KR 98C hasta KR 98D	Local	Contratación	mantenimiento vial rutinario
3-3-1-15-02-18-1345-00	Malla vial local mantenida	50008673	vía CL 55 S desde KR 99C hasta 0	Local	Contratación	mantenimiento vial preventivo
3-3-1-15-02-18-1345-00	Malla vial local mantenida	7008008	vía KR 72D desde CL 54A S hasta CL 54B S	Local	Contratación	mantenimiento vial preventivo
3-3-1-15-02-18-1345-00	Malla vial local mantenida	7006539	vía KR 72D desde CL 54B S hasta CL 54C S	Local	Contratación	mantenimiento vial preventivo
3-3-1-15-02-18-1345-00	Malla vial local mantenida	7006958	vía KR 72D desde CL 56B S hasta CL 56C S	Local	Contratación	mantenimiento vial preventivo
3-3-1-15-02-18-1345-00	Malla vial local mantenida	7006636	vía KR 72D desde CL 54C S hasta CL 55 S	Local	Contratación	mantenimiento vial preventivo
3-3-1-15-02-18-1345-00	Malla vial local mantenida	7007997	vía CL 57B S desde KR 72 hasta KR 72	Local	Contratación	mantenimiento vial rehabilitación
3-3-1-15-02-18-1345-00	Malla vial local mantenida	7007454	vía CL 57B S desde KR 71C hasta KR 71D	Local	Contratación	mantenimiento vial rehabilitación
3-3-1-15-02-18-1345-00	Malla vial local mantenida	7007480	vía CL 57B S desde KR 72ABISA hasta KR 72B	Local	Contratación	mantenimiento vial rehabilitación
3-3-1-15-02-18-1345-00	Malla vial local mantenida	7007465	vía CL 57B S desde KR 72 hasta KR 72BIS	Local	Contratación	mantenimiento vial rehabilitación
3-3-1-15-02-18-1345-00	Malla vial local mantenida	7007467	vía CL 57B S desde KR 72BIS hasta KR 72A	Local	Contratación	mantenimiento vial rehabilitación
3-3-1-15-02-18-1345-00	Malla vial local mantenida	7007469	vía CL 57B S desde KR 72A hasta KR 72ABIS	Local	Contratación	mantenimiento vial rehabilitación
3-3-1-15-02-18-1345-00	Malla vial local mantenida	7006953	vía CL 55A S desde KR 65 hasta KR 66	Local	Contratación	mantenimiento vial preventivo
3-3-1-15-02-18-1345-00	Malla vial local mantenida	7007447	vía CL 57B S desde KR 70 hasta 0	Local	Contratación	mantenimiento vial preventivo
3-3-1-15-02-18-1345-00	Malla vial local mantenida	7007462	vía CL 57B S desde KR 71D hasta 0	Local	Contratación	mantenimiento vial preventivo
3-3-1-15-02-18-1345-00	Malla vial local mantenida	7007418	vía CL 57B S desde KR 68 hasta KR 68A	Local	Contratación	mantenimiento vial rehabilitación
3-3-1-15-02-18-1345-00	Malla vial local mantenida	7006983	vía CL 55A S desde KR 68A hasta KR 68B	Local	Contratación	mantenimiento vial preventivo
3-3-1-15-02-18-1345-00	Malla vial local mantenida	7006995	vía CL 55A S desde KR 68C hasta KR 68D	Local	Contratación	mantenimiento vial rutinario
3-3-1-15-02-18-1345-00	Malla vial local mantenida	7006988	vía CL 55A S desde KR 68B hasta KR 68C	Local	Contratación	mantenimiento vial preventivo
3-3-1-15-02-18-1345-00	Malla vial local mantenida	7007388	vía CL 57B S desde KR 64 hasta KR 64B	Local	Contratación	mantenimiento vial preventivo
3-3-1-15-02-18-1345-00	Malla vial local mantenida	7007435	vía CL 57B S desde KR 69 hasta KR 69A	Local	Contratación	mantenimiento vial rehabilitación
3-3-1-15-02-18-1345-00	Malla vial local mantenida	50006297	vía CL 57B S desde AK 71B hasta 0	Local	Contratación	mantenimiento vial preventivo
3-3-1-15-02-18-1345-00	Malla vial local mantenida	7007395	vía CL 57B S desde KR 65 hasta KR 66	Local	Contratación	mantenimiento vial rehabilitación
3-3-1-15-02-18-1345-00	Malla vial local mantenida	7007420	vía CL 57B S desde KR 68A hasta KR 68B	Local	Contratación	mantenimiento vial rehabilitación
3-3-1-15-02-18-1345-00	Malla vial local mantenida	7006977	vía CL 55A S desde KR 67 hasta KR 68	Local	Contratación	mantenimiento vial preventivo
3-3-1-15-02-18-1345-00	Malla vial local mantenida	7006997	vía CL 55A S desde KR 68D hasta KR 69	Local	Contratación	mantenimiento vial rehabilitación
3-3-1-15-02-18-1345-00	Malla vial local mantenida	7006982	vía CL 55A S desde KR 68 hasta KR 68A	Local	Contratación	mantenimiento vial preventivo
3-3-1-15-02-18-1345-00	Malla vial local mantenida	7007390	vía CL 57B S desde KR 64B hasta KR 65	Local	Contratación	mantenimiento vial rehabilitación
3-3-1-15-02-18-1345-00	Malla vial local mantenida	50006296	vía CL 57B S desde S. E. hasta KR 71C	Local	Contratación	mantenimiento vial preventivo

Carrera 30 N. 25 - 90
 Código Postal 111311
 Pisos 1,5,8 y 13
 PBX 335 8000
 www.sdp.gov.co
 Info.: Línea 195



SC-CER259292



CO-SC-CER259292



GP-CER259293

**BOGOTÁ
 MEJOR
 PARA TODOS**



ALCALDÍA MAYOR DE BOGOTÁ D.C.

SECRETARÍA DE PLANEACIÓN

Código Proyecto	Indicador georeferenciable	CIV	Etiqueta Vial	Escala	Etapas de avance	Descripción
3-3-1-15-02-18-1345-00	Malla vial local mantenida	7007440	vía CL 57B S desde KR 69A hasta KR 70	Local	Contratación	mantenimiento vial rehabilitación
3-3-1-15-02-18-1345-00	Malla vial local mantenida	7006969	vía CL 55A S desde KR 66 hasta KR 67	Local	Contratación	mantenimiento vial preventivo
3-3-1-15-02-18-1345-00	Malla vial local mantenida	7007403	vía CL 57B S desde KR 66 hasta KR 68	Local	Contratación	mantenimiento vial preventivo
3-3-1-15-02-18-1345-00	Malla vial local mantenida	7007436	vía KR 69A desde CL 57 S hasta CL 57B S	Local	Contratación	mantenimiento vial rutinario
3-3-1-15-02-18-1345-00	Malla vial local mantenida	7007212	vía KR 69A desde CL 55A S hasta CL 57 S	Local	Contratación	mantenimiento vial rutinario
3-3-1-15-02-18-1345-00	Malla vial local mantenida	7007003	vía CL 55A S desde KR 69 hasta KR 69A	Local	Contratación	mantenimiento vial rehabilitación
3-3-1-15-02-18-1345-00	Malla vial local mantenida	7007431	vía CL 57B S desde KR 68B hasta KR 69	Local	Contratación	mantenimiento vial rehabilitación
3-3-1-15-02-18-1345-00	Malla vial local mantenida	7007485	vía CL 57B S desde KR 63 hasta KR 64	Local	Contratación	mantenimiento vial preventivo
3-3-1-15-02-18-1345-00	Malla vial local mantenida	7008922	vía KR 87C desde CL 74A S hasta S.E.	Local	Contratación	mantenimiento vial rutinario
3-3-1-15-02-18-1345-00	Malla vial local mantenida	7008923	vía KR 87C desde S.E. hasta CL 74A S	Local	Contratación	mantenimiento vial rutinario
3-3-1-15-02-18-1345-00	Malla vial local mantenida	7000171	vía KR 100A desde CL 57 S hasta CL 58 S	Local	Contratación	mantenimiento vial reconstrucción
3-3-1-15-02-18-1345-00	Malla vial local mantenida	7000135	vía KR 100A desde CL 56F S hasta CL 57 S	Local	Contratación	mantenimiento vial reconstrucción
3-3-1-15-02-18-1345-00	Malla vial local mantenida	7000201	vía KR 100A desde CL 58 S hasta CL 59 S	Local	Contratación	mantenimiento vial reconstrucción
3-3-1-15-02-18-1345-00	Malla vial local mantenida	7002694	vía CL 57 S desde KR 86BBISA hasta KR 86C	Local	Contratación	mantenimiento vial rehabilitación
3-3-1-15-02-18-1345-00	Malla vial local mantenida	7002630	vía CL 57 S desde KR 86D hasta KR 86F	Local	Contratación	mantenimiento vial rehabilitación
3-3-1-15-02-18-1345-00	Malla vial local mantenida	7002550	vía CL 57 S desde KR 86F hasta 0	Local	Contratación	mantenimiento vial preventivo
3-3-1-15-02-18-1345-00	Malla vial local mantenida	7002946	vía KR 86A desde CL 57 S hasta CL 57B S	Local	Contratación	mantenimiento vial rutinario
3-3-1-15-02-18-1345-00	Malla vial local mantenida	7002760	vía CL 57 S desde KR 86B hasta KR 86BBISA	Local	Contratación	mantenimiento vial reconstrucción
3-3-1-15-02-18-1345-00	Malla vial local mantenida	7002873	vía CL 57 S desde KR 86A hasta KR 86B	Local	Contratación	mantenimiento vial preventivo
3-3-1-15-02-18-1345-00	Malla vial local mantenida	50006114	vía CL 55A S desde KR 70 hasta KR 71	Local	Contratación	mantenimiento vial preventivo
3-3-1-15-02-18-1345-00	Malla vial local mantenida	7007007	vía CL 55A S desde KR 69A hasta KR 70	Local	Contratación	mantenimiento vial rehabilitación
3-3-1-15-02-18-1345-00	Malla vial local mantenida	7001138	vía KR 87J desde CL 52A S hasta CL 53BIS S	Local	Contratación	mantenimiento vial rutinario
3-3-1-15-02-18-1345-00	Malla vial local mantenida	7001046	vía KR 87J desde CL 51 S hasta CL 51A S	Local	Contratación	mantenimiento vial rutinario
3-3-1-15-02-18-1345-00	Malla vial local mantenida	7001099	vía KR 87J desde CL 52 S hasta CL 52A S	Local	Contratación	mantenimiento vial rutinario
3-3-1-15-02-18-1345-00	Malla vial local mantenida	7001058	vía KR 87J desde CL 51A S hasta CL 51B S	Local	Contratación	mantenimiento vial rutinario
3-3-1-15-02-18-1345-00	Malla vial local mantenida	7001080	vía KR 87J desde CL 51B S hasta CL 52 S	Local	Contratación	mantenimiento vial rutinario
3-3-1-15-02-18-1345-00	Malla vial local mantenida	7001196	vía KR 87J desde CL 53BIS S hasta CL 54 S	Local	Contratación	mantenimiento vial rutinario
3-3-1-15-02-18-1345-00	Malla vial local mantenida	7000768	vía KR 88I desde CL 52BBIS S hasta CL 53B S	Local	Contratación	mantenimiento vial rutinario
3-3-1-15-02-18-1345-00	Malla vial local mantenida	7000736	vía KR 88I desde CL 52A S hasta CL 52B S	Local	Contratación	mantenimiento vial rutinario
3-3-1-15-02-18-1345-00	Malla vial local mantenida	7000713	vía KR 88I desde CL 51B S hasta CL 51C S	Local	Contratación	mantenimiento vial rutinario
3-3-1-15-02-18-1345-00	Malla vial local mantenida	7000727	vía KR 88I desde CL 51C S hasta CL 52A S	Local	Contratación	mantenimiento vial rutinario
3-3-1-15-02-18-1345-00	Malla vial local mantenida	7000692	vía KR 88I desde CL 51 S hasta CL 51A S	Local	Contratación	mantenimiento vial rutinario
3-3-1-15-02-18-1345-00	Malla vial local mantenida	7000743	vía KR 88I desde CL 52B S hasta CL 52BBIS S	Local	Contratación	mantenimiento vial reconstrucción
3-3-1-15-02-18-1345-00	Malla vial local mantenida	7000703	vía KR 88I desde CL 51A S hasta CL 51B S	Local	Contratación	mantenimiento vial rutinario
3-3-1-15-02-18-1345-00	Malla vial local mantenida	7000781	vía KR 88I desde CL 53B S hasta AC 54 S	Local	Contratación	mantenimiento vial rutinario
3-3-1-15-02-18-1345-00	Malla vial local mantenida	7000257	vía CL 59 S desde KR 99C hasta KR 100	Local	Contratación	mantenimiento vial rehabilitación
3-3-1-15-02-18-1345-00	Malla vial local mantenida	7000216	vía CL 59 S desde KR 100 hasta KR 100A	Local	Contratación	mantenimiento vial preventivo
3-3-1-15-02-18-1345-00	Malla vial local mantenida	7000327	vía CL 59 S desde KR 98C hasta KR 99ABIS	Local	Contratación	mantenimiento vial rehabilitación
3-3-1-15-02-18-1345-00	Malla vial local mantenida	7000269	vía CL 59 S desde KR 99ABIS hasta KR 99C	Local	Contratación	mantenimiento vial rutinario
3-3-1-15-02-18-1345-00	Malla vial local mantenida	50008408	vía KR 88I desde CL 54C S hasta CL 54DBIS S	Local	Contratación	mantenimiento vial rutinario
3-3-1-15-02-18-1345-00	Malla vial local mantenida	50008422	vía KR 88I desde CL 54FBIS S hasta CL 54G S	Local	Contratación	mantenimiento vial rutinario
3-3-1-15-02-18-1345-00	Malla vial local mantenida	7000820	vía KR 88I desde CL 54ABIS S hasta CL 54B S	Local	Contratación	mantenimiento vial preventivo
3-3-1-15-02-18-1345-00	Malla vial local mantenida	7000934	vía KR 88I desde CL 54GBIS S hasta CL 54H S	Local	Contratación	mantenimiento vial rutinario
3-3-1-15-02-18-1345-00	Malla vial local mantenida	30000600	vía KR 88I desde CL 54G S hasta CL 54GBIS S	Local	Contratación	mantenimiento vial rutinario
3-3-1-15-02-18-1345-00	Malla vial local mantenida	50006787	vía KR 88I desde CL 54F S hasta CL 54FBIS S	Local	Contratación	mantenimiento vial rutinario
3-3-1-15-02-18-1345-00	Malla vial local mantenida	7000806	vía KR 88I desde CL 54A S hasta CL 54ABIS S	Local	Contratación	mantenimiento vial rutinario
3-3-1-15-02-18-1345-00	Malla vial local mantenida	7000961	vía KR 88I desde CL 54H S hasta CL 56 S	Local	Contratación	mantenimiento vial rutinario
3-3-1-15-02-18-1345-00	Malla vial local mantenida	7000842	vía KR 88I desde CL 54B S hasta CL 54C S	Local	Contratación	mantenimiento vial rutinario
3-3-1-15-02-18-1345-00	Malla vial local mantenida	7000258	vía CL 49 S desde KR 93 hasta KR 93B	Local	Contratación	mantenimiento vial preventivo
3-3-1-15-02-18-1345-00	Malla vial local mantenida	7008371	vía CL 73 S desde KR 100A hasta KR 99A	Local	Contratación	mantenimiento vial preventivo
3-3-1-15-02-18-1345-00	Malla vial local mantenida	7000300	vía CL 49 S desde KR 92A hasta KR 93	Local	Contratación	mantenimiento vial rehabilitación
3-3-1-15-02-18-1345-00	Malla vial local mantenida	7008578	vía CL 49 S desde KR 93D hasta KR 95A	Local	Contratación	mantenimiento vial preventivo
3-3-1-15-02-18-1345-00	Malla vial local mantenida	7000491	vía CL 49 S desde AK 89B hasta KR 91D	Local	Contratación	mantenimiento vial rutinario
3-3-1-15-02-18-1345-00	Malla vial local mantenida	7000362	vía CL 49 S desde KR 91D hasta KR 92A	Local	Contratación	mantenimiento vial preventivo
3-3-1-15-02-18-1345-00	Malla vial local mantenida	7001548	vía KR 87D desde CL 54C S hasta CL 54D S	Local	Contratación	mantenimiento vial rutinario
3-3-1-15-02-18-1345-00	Malla vial local mantenida	50008384	vía KR 87D desde 0 hasta CL 54 S	Local	Contratación	mantenimiento vial preventivo
3-3-1-15-02-18-1345-00	Malla vial local mantenida	7001525	vía KR 87D desde CL 54A S hasta CL 54C S	Local	Contratación	mantenimiento vial rutinario
3-3-1-15-02-18-1345-00	Malla vial local mantenida	7001365	vía KR 87D desde CL 53 S hasta CL 53A S	Local	Contratación	mantenimiento vial preventivo
3-3-1-15-02-18-1345-00	Malla vial local mantenida	7001465	vía KR 87D desde CL 53C S hasta CL 54BIS S	Local	Contratación	mantenimiento vial preventivo
3-3-1-15-02-18-1345-00	Malla vial local mantenida	7001493	vía KR 87D desde CL 54BIS S hasta CL 54A S	Local	Contratación	mantenimiento vial preventivo

Carrera 30 N. 25 - 90
 Código Postal 111311
 Pisos 1,5,8 y 13
 PBX 335 8000
 www.sdp.gov.co
 Info.: Línea 195



SC-CER259292



CO-SC-CER259292



GP-CER259293

**BOGOTÁ
 MEJOR
 PARA TODOS**



**ALCALDÍA MAYOR
DE BOGOTÁ D.C.**

SECRETARÍA DE PLANEACIÓN

Código Proyecto	Indicador georeferenciable	CIV	Etiqueta Vial	Escala	Etapas de avance	Descripción
3-3-1-15-02-18-1345-00	Malla vial local mantenida	7008373	vía KR 100 desde CL 65 S hasta CL 69 S	Local	Contratación	mantenimiento vial preventivo
3-3-1-15-02-18-1345-00	Malla vial local mantenida	7003085	vía KR 87C desde CL 70 S hasta CL 70BIS S	Local	Contratación	mantenimiento vial rutinario
3-3-1-15-02-18-1345-00	Malla vial local mantenida	7003136	vía KR 87C desde CL 70ABIS S hasta CL 70B S	Local	Contratación	mantenimiento vial preventivo
3-3-1-15-02-18-1345-00	Malla vial local mantenida	7003163	vía KR 87C desde CL 71 S hasta CL 71BIS S	Local	Contratación	mantenimiento vial rutinario
3-3-1-15-02-18-1345-00	Malla vial local mantenida	7003146	vía KR 87C desde CL 70B S hasta CL 70D S	Local	Contratación	mantenimiento vial rutinario
3-3-1-15-02-18-1345-00	Malla vial local mantenida	50006851	vía KR 87C desde CL 70BIS S hasta CL 70A S	Local	Contratación	mantenimiento vial rutinario
3-3-1-15-02-18-1345-00	Malla vial local mantenida	30000614	vía KR 87C desde 0 hasta CL 71B S	Local	Contratación	mantenimiento vial rutinario
3-3-1-15-02-18-1345-00	Malla vial local mantenida	30000619	vía KR 87C desde CL 70D S hasta CL 71 S	Local	Contratación	mantenimiento vial rutinario
3-3-1-15-02-18-1345-00	Malla vial local mantenida	7008108	vía KR 87C desde CL 71B S hasta CL 72B S	Local	Contratación	mantenimiento vial rutinario
3-3-1-15-02-18-1345-00	Malla vial local mantenida	30000617	vía KR 87C desde CL 71BIS S hasta CL 71A S	Local	Contratación	mantenimiento vial rutinario
3-3-1-15-02-18-1345-00	Malla vial local mantenida	50006850	vía KR 87C desde CL 70A S hasta CL 70ABIS S	Local	Contratación	mantenimiento vial rutinario
3-3-1-15-02-18-1345-00	Malla vial local mantenida	7008374	vía KR 100 desde CL 69 S hasta CL 69A S	Local	Contratación	mantenimiento vial rutinario
3-3-1-15-02-18-1345-00	Malla vial local mantenida	7003241	vía KR 87C desde CL 72B S hasta CL 73 S	Local	Contratación	mantenimiento vial preventivo
3-3-1-15-02-18-1345-00	Malla vial local mantenida	7003427	vía TV 86B desde 0 hasta CL 63 S	Local	Contratación	mantenimiento vial rutinario
3-3-1-15-02-18-1345-00	Malla vial local mantenida	7002655	vía CL 62 S desde KR 87BBIS hasta KR 87C	Local	Contratación	mantenimiento vial preventivo
3-3-1-15-02-18-1345-00	Malla vial local mantenida	7002952	vía CL 63 S desde KR 87A hasta KR 87ABIS	Local	Contratación	mantenimiento vial rehabilitación
3-3-1-15-02-18-1345-00	Malla vial local mantenida	7003431	vía KR 86B desde CL 62 S hasta CL 62A S	Local	Contratación	mantenimiento vial preventivo
3-3-1-15-02-18-1345-00	Malla vial local mantenida	7003147	vía CL 62 S desde TV 86C hasta KR 86G	Local	Contratación	mantenimiento vial rutinario
3-3-1-15-02-18-1345-00	Malla vial local mantenida	7003399	vía CL 62 S desde KR 86B hasta KR 86F	Local	Contratación	mantenimiento vial rutinario
3-3-1-15-02-18-1345-00	Malla vial local mantenida	7002998	vía CL 63 S desde KR 87BISA hasta KR 87A	Local	Contratación	mantenimiento vial preventivo
3-3-1-15-02-18-1345-00	Malla vial local mantenida	7003129	vía CL 62 S desde KR 86G hasta KR 86H	Local	Contratación	mantenimiento vial rutinario
3-3-1-15-02-18-1345-00	Malla vial local mantenida	50006813	vía CL 63 S desde KR 86DBIS hasta KR 86G	Local	Contratación	mantenimiento vial preventivo
3-3-1-15-02-18-1345-00	Malla vial local mantenida	7008377	vía KR 100 desde CL 71 S hasta CL 72 S	Local	Contratación	mantenimiento vial preventivo
3-3-1-15-02-18-1345-00	Malla vial local mantenida	7003446	vía KR 86B desde CL 62A S hasta CL 62B S	Local	Contratación	mantenimiento vial rutinario
3-3-1-15-02-18-1345-00	Malla vial local mantenida	7003149	vía CL 63 S desde KR 86H hasta KR 87	Local	Contratación	mantenimiento vial preventivo
3-3-1-15-02-18-1345-00	Malla vial local mantenida	7003381	vía CL 63 S desde TV 86C hasta KR 86D	Local	Contratación	mantenimiento vial rehabilitación
3-3-1-15-02-18-1345-00	Malla vial local mantenida	7002746	vía CL 62 S desde KR 87B hasta KR 87BBIS	Local	Contratación	mantenimiento vial rutinario
3-3-1-15-02-18-1345-00	Malla vial local mantenida	7008163	vía CL 63 S desde KR 87BIS hasta KR 87BISA	Local	Contratación	mantenimiento vial rehabilitación
3-3-1-15-02-18-1345-00	Malla vial local mantenida	7002977	vía CL 62 S desde KR 87 hasta KR 87BIS	Local	Contratación	mantenimiento vial rutinario
3-3-1-15-02-18-1345-00	Malla vial local mantenida	7003056	vía CL 62 S desde KR 86H hasta KR 87	Local	Contratación	mantenimiento vial rutinario
3-3-1-15-02-18-1345-00	Malla vial local mantenida	7002907	vía CL 62 S desde KR 87BIS hasta KR 87B	Local	Contratación	mantenimiento vial rutinario
3-3-1-15-02-18-1345-00	Malla vial local mantenida	7003238	vía CL 63 S desde KR 86G hasta KR 86H	Local	Contratación	mantenimiento vial rehabilitación
3-3-1-15-02-18-1345-00	Malla vial local mantenida	7008162	vía CL 63 S desde KR 87 hasta KR 87BIS	Local	Contratación	mantenimiento vial rehabilitación
3-3-1-15-02-18-1345-00	Malla vial local mantenida	7008378	vía KR 100A desde CL 72 S hasta CL 73 S	Local	Contratación	mantenimiento vial preventivo
3-3-1-15-02-18-1345-00	Malla vial local mantenida	7003084	vía CL 63 S desde KR 87 hasta KR 87	Local	Contratación	mantenimiento vial preventivo
3-3-1-15-02-18-1345-00	Malla vial local mantenida	7009037	vía CL 57B S desde KR 69 hasta S.E.	Local	Contratación	mantenimiento vial rehabilitación
3-3-1-15-02-18-1345-00	Malla vial local mantenida	7008483	vía CL 73 S desde KR 98B hasta KR 99A	Local	Contratación	mantenimiento vial preventivo
3-3-1-15-02-18-1345-00	Malla vial local mantenida	7008515	vía KR 100 desde CL 69A S hasta CL 70A S	Local	Contratación	mantenimiento vial rutinario
3-3-1-15-02-18-1345-00	Malla vial local mantenida	7008516	vía KR 100 desde CL 70A S hasta CL 71 S	Local	Contratación	mantenimiento vial preventivo
3-3-1-15-02-18-1345-00	Malla vial local mantenida	50002915	vía KR 80I desde S.E. hasta CL 86A S	Local	Contratación	mantenimiento vial preventivo
3-3-1-15-02-18-1345-00	Malla vial local mantenida	7006343	vía KR 78C desde CL 73BBIS S hasta TV 78D	Local	Contratación	mantenimiento vial preventivo
3-3-1-15-02-18-1345-00	Malla vial local mantenida	7006354	vía KR 78C desde CL 73B S hasta CL 73BBIS S	Local	Contratación	mantenimiento vial preventivo
3-3-1-15-02-18-1345-00	Malla vial local mantenida	7006903	vía KR 77M desde CL 71D S hasta TV 77J	Local	Contratación	mantenimiento vial preventivo
3-3-1-15-02-18-1345-00	Malla vial local mantenida	7006923	vía KR 77M desde DG 71CBISB S hasta CL 71D S	Local	Contratación	mantenimiento vial rehabilitación
3-3-1-15-02-18-1345-00	Malla vial local mantenida	7006870	vía KR 77M desde CL 72 S hasta CL 72A S	Local	Contratación	mantenimiento vial reconstrucción
3-3-1-15-02-18-1345-00	Malla vial local mantenida	7006945	vía KR 77M desde CL 71C S hasta TV 77L	Local	Contratación	mantenimiento vial rehabilitación
3-3-1-15-02-18-1345-00	Malla vial local mantenida	7006875	vía KR 77M desde TV 77BIS hasta CL 72 S	Local	Contratación	mantenimiento vial rehabilitación
3-3-1-15-02-18-1345-00	Malla vial local mantenida	7006897	vía KR 77M desde TV 77J hasta CL 71F S	Local	Contratación	mantenimiento vial rehabilitación
3-3-1-15-02-18-1345-00	Malla vial local mantenida	7006851	vía KR 77M desde TV 77H hasta CL 72B S	Local	Contratación	mantenimiento vial rehabilitación
3-3-1-15-02-18-1345-00	Malla vial local mantenida	7006862	vía KR 77M desde TV 77I hasta CL 72ABIS S	Local	Contratación	mantenimiento vial rehabilitación
3-3-1-15-02-18-1345-00	Malla vial local mantenida	7006861	vía CL 72A S desde KR 77M hasta KR 78A	Local	Contratación	mantenimiento vial preventivo
3-3-1-15-02-18-1345-00	Malla vial local mantenida	7006694	vía CL 72A S desde KR 78A hasta KR 78C	Local	Contratación	mantenimiento vial preventivo
3-3-1-15-02-18-1345-00	Malla vial local mantenida	50006632	vía CL 71A S desde DG 71BBISA S hasta KR 77LBIS Local	Local	Contratación	mantenimiento vial rehabilitación
3-3-1-15-02-18-1345-00	Malla vial local mantenida	50006622	vía CL 71A S desde S.E. hasta TV 77BIS	Local	Contratación	mantenimiento vial rutinario
3-3-1-15-02-18-1345-00	Malla vial local mantenida	7006511	vía KR 78C desde CL 71C S hasta CL 71D S	Local	Contratación	mantenimiento vial rehabilitación
3-3-1-15-02-18-1345-00	Malla vial local mantenida	7007355	vía CL 71A S desde KR 77J hasta KR 77L	Local	Contratación	mantenimiento vial preventivo
3-3-1-15-02-18-1345-00	Malla vial local mantenida	7006698	vía CL 71A S desde TV 78B hasta KR 78C	Local	Contratación	mantenimiento vial rutinario
3-3-1-15-02-18-1345-00	Malla vial local mantenida	7007107	vía CL 71A S desde KR 77LBIS hasta KR 77M	Local	Contratación	mantenimiento vial rehabilitación
3-3-1-15-02-18-1345-00	Malla vial local mantenida	7007037	vía CL 71A S desde KR 77M hasta KR 78	Local	Contratación	mantenimiento vial rutinario
3-3-1-15-02-18-1345-00	Malla vial local mantenida	7006823	vía CL 71A S desde KR 78A hasta DG 71BIS S	Local	Contratación	mantenimiento vial preventivo

Carrera 30 N. 25 - 90
Código Postal 111311
Pisos 1,5,8 y 13
PBX 335 8000
www.sdp.gov.co
Info.: Línea 195



SC-CER259292



CO-SC-CER259292



GP-CER259293

**BOGOTÁ
MEJOR
PARA TODOS**



**ALCALDÍA MAYOR
DE BOGOTÁ D.C.**

SECRETARÍA DE PLANEACIÓN

Código Proyecto	Indicador georeferenciable	CIV	Etiqueta Vial	Escala	Etapas de avance	Descripción
3-3-1-15-02-18-1345-00	Malla vial local mantenida	7006890	via KR 78C desde DG 69B S hasta CL 69BBIS S	Local	Contratación	mantenimiento vial rehabilitación
3-3-1-15-02-18-1345-00	Malla vial local mantenida	7006834	via KR 78C desde CL 69D S hasta CL 70 S	Local	Contratación	mantenimiento vial preventivo
3-3-1-15-02-18-1345-00	Malla vial local mantenida	7007423	via CL 65J S desde KR 77N hasta KR 78C	Local	Contratación	mantenimiento vial preventivo
3-3-1-15-02-18-1345-00	Malla vial local mantenida	7007517	via CL 65J S desde KR 77L hasta KR 77N	Local	Contratación	mantenimiento vial preventivo
3-3-1-15-02-18-1345-00	Malla vial local mantenida	7007518	via KR 77L desde CL 65J S hasta CL 68 S	Local	Contratación	mantenimiento vial rehabilitación
3-3-1-15-02-18-1345-00	Malla vial local mantenida	7007098	via KR 78C desde CL 65J S hasta CL 65JBIS S	Local	Contratación	mantenimiento vial preventivo
3-3-1-15-02-18-1345-00	Malla vial local mantenida	7007179	via CL 65H S desde KR 78B hasta KR 78C	Local	Contratación	mantenimiento vial rutinario
3-3-1-15-02-18-1345-00	Malla vial local mantenida	7007538	via KR 77L desde CL 65I S hasta CL 65J S	Local	Contratación	mantenimiento vial rehabilitación
3-3-1-15-02-18-1345-00	Malla vial local mantenida	7006699	via CL 65F S desde KR 78GBIS hasta KR 78H	Local	Contratación	mantenimiento vial preventivo
3-3-1-15-02-18-1345-00	Malla vial local mantenida	7007143	via CL 65F S desde KR 78B hasta KR 78C	Local	Contratación	mantenimiento vial rutinario
3-3-1-15-02-18-1345-00	Malla vial local mantenida	7006399	via CL 65F S desde KR 78J hasta KR 78JBIS	Local	Contratación	mantenimiento vial preventivo
3-3-1-15-02-18-1345-00	Malla vial local mantenida	7006067	via CL 65F S desde KR 79B hasta TV 80A	Local	Contratación	mantenimiento vial rehabilitación
3-3-1-15-02-18-1345-00	Malla vial local mantenida	7007282	via CL 65F S desde KR 78A hasta KR 78B	Local	Contratación	mantenimiento vial rehabilitación
3-3-1-15-02-18-1345-00	Malla vial local mantenida	7006487	via CL 65F S desde KR 78I hasta KR 78J	Local	Contratación	mantenimiento vial rehabilitación
3-3-1-15-02-18-1345-00	Malla vial local mantenida	7006580	via CL 65F S desde KR 78HBIS hasta KR 78I	Local	Contratación	mantenimiento vial rehabilitación
3-3-1-15-02-18-1345-00	Malla vial local mantenida	7006660	via CL 65F S desde KR 78H hasta KR 78HBIS	Local	Contratación	mantenimiento vial preventivo
3-3-1-15-02-18-1345-00	Malla vial local mantenida	7006245	via CL 65F S desde KR 78K hasta KR 79B	Local	Contratación	mantenimiento vial preventivo
3-3-1-15-02-18-1345-00	Malla vial local mantenida	7006321	via CL 65F S desde KR 78JBIS hasta KR 78K	Local	Contratación	mantenimiento vial rehabilitación
3-3-1-15-02-18-1345-00	Malla vial local mantenida	7006099	via KR 79B desde CL 65I S hasta CL 65J S	Local	Contratación	mantenimiento vial preventivo
3-3-1-15-02-18-1345-00	Malla vial local mantenida	7006066	via KR 79B desde CL 65D S hasta CL 65F S	Local	Contratación	mantenimiento vial preventivo
3-3-1-15-02-18-1345-00	Malla vial local mantenida	7006071	via KR 79B desde CL 65F S hasta CL 65G S	Local	Contratación	mantenimiento vial preventivo
3-3-1-15-02-18-1345-00	Malla vial local mantenida	7006090	via KR 79B desde CL 65G S hasta CL 65I S	Local	Contratación	mantenimiento vial rehabilitación
3-3-1-15-02-18-1345-00	Malla vial local mantenida	7004797	via CL 65 S desde KR 81FBIS hasta KR 81G	Local	Contratación	mantenimiento vial rutinario
3-3-1-15-02-18-1345-00	Malla vial local mantenida	7004823	via CL 65 S desde KR 81F hasta KR 81FBIS	Local	Contratación	mantenimiento vial rehabilitación
3-3-1-15-02-18-1345-00	Malla vial local mantenida	7005020	via CL 65 S desde KR 81 hasta KR 81A	Local	Contratación	mantenimiento vial reconstrucción
3-3-1-15-02-18-1345-00	Malla vial local mantenida	7004967	via CL 80 S desde KR 78G hasta KR 79A	Local	Contratación	mantenimiento vial rutinario
3-3-1-15-02-18-1345-00	Malla vial local mantenida	7006013	via KR 79C desde CL 65B S hasta CL 65D S	Local	Contratación	mantenimiento vial rutinario
3-3-1-15-02-18-1345-00	Malla vial local mantenida	7005995	via KR 79C desde CL 65 S hasta CL 65B S	Local	Contratación	mantenimiento vial rutinario
3-3-1-15-02-18-1345-00	Malla vial local mantenida	7004927	via CL 68A S desde KR 81D hasta KR 81F	Local	Contratación	mantenimiento vial preventivo
3-3-1-15-02-18-1345-00	Malla vial local mantenida	7005005	via CL 68A S desde KR 81C hasta KR 81CBIS	Local	Contratación	mantenimiento vial reconstrucción
3-3-1-15-02-18-1345-00	Malla vial local mantenida	7008037	via CL 68A S desde KR 81CBIS hasta KR 81D	Local	Contratación	mantenimiento vial
3-3-1-15-02-18-1345-00	Malla vial local mantenida	30000876	via CL 68A S desde KR 81 hasta KR 81C	Local	Contratación	mantenimiento vial rehabilitación
3-3-1-15-02-18-1345-00	Malla vial local mantenida	7004860	via CL 68A S desde KR 81F hasta KR 81G	Local	Contratación	mantenimiento vial rutinario
3-3-1-15-02-18-1345-00	Malla vial local mantenida	7004812	via CL 68A S desde KR 81G hasta KR 82	Local	Contratación	mantenimiento vial
3-3-1-15-02-18-1345-00	Malla vial local mantenida	7004929	via CL 58J S desde KR 80C hasta KR 80D	Local	Contratación	mantenimiento vial rutinario
3-3-1-15-02-18-1345-00	Malla vial local mantenida	7004767	via KR 80I desde CL 58J S hasta CL 58K S	Local	Contratación	mantenimiento vial rutinario

Carrera 30 N. 25 - 90
Código Postal 111311
Pisos 1,5,8 y 13
PBX 335 8000
www.sdp.gov.co
Info.: Línea 195



SC-CER259292



CO-SC-CER259292



GP-CER259293

**BOGOTÁ
MEJOR
PARA TODOS**

Otras obras de infraestructura

Código Proyecto	Indicador georeferenciable	Número de L.	Dirección	Escala	Etapas de avance	Descripción
3-3-1-15-01-07-1341-00	IED dotadas con material pedagógico	2053191241	Cr 98 B No. 74-68 sur	Urbana	Contratación	Dotación de material tecnológico COLEGIO ALFONSO LOPEZ MICHENSEN
3-3-1-15-01-07-1341-00	IED dotadas con material pedagógico	0045282401	Cll 70 A sur No. 81G - 13	Urbana	Contratación	Dotación de material tecnológico COLEGIO PORFIRIO BARBA JACOB IED
3-3-1-15-01-07-1341-00	IED dotadas con material pedagógico	0045799803	CLL 58 c sur No. 87G - 40	Urbana	Contratación	Dotación de material tecnológico COLEGIO ORLANDO HIGUITA ROJAS
3-3-1-15-01-07-1341-00	IED dotadas con material pedagógico	0045730102	CALLE 72 SUR No. 100 A - 51	Urbana	Contratación	Dotación de material tecnológico COLEGIO CARLOS PIZARRO LEON GOMEZ
3-3-1-15-01-07-1341-00	IED dotadas con material pedagógico	0046302201	Calle 52 SUR No. 97C - 35	Urbana	Contratación	Dotación de material tecnológico COLEGIO CIUDADELA EDUCATIVA DE BOSA - IED
3-3-1-15-01-07-1341-00	IED dotadas con material pedagógico	0046160301	CALLE 51 Sur No. 91D-56 El Porvenir	Urbana	Contratación	Dotación de material tecnológico COLEGIO EL PORVENIR IED
3-3-1-15-01-07-1341-00	IED dotadas con material pedagógico	0045220701	CALLE 61 sur No. 80I-40 Bosa Centro	Vecinal	Contratación	Dotación de material tecnológico COLEGIO FRANCISCO DE PAULA SANTANDER IED
3-3-1-15-01-02-1244-00	Jardines infantiles adecuados	0045296001	Cll 56 sur No 73-24	Zonal	Contratación	Adecuación de cubiertas
3-3-1-15-01-02-1244-00	Jardines infantiles adecuados	0045617019	Cr 81 A No 84c - 25 sur	Zonal	Contratación	Adecuación en cercamientos
3-3-1-15-02-17-1344-00	Parques vecinales y/o de bolsillo intervenidos	0045461711	KR 68D # 57G - 06 SUR	Vecinal	Contratación	Mantenimiento
3-3-1-15-02-17-1344-00	Parques vecinales y/o de bolsillo intervenidos	0045387301	CL 54 A SUR CON KR 72 C y KR 72 C BIS	Vecinal	Contratación	Mantenimiento
3-3-1-15-02-17-1344-00	Parques vecinales y/o de bolsillo intervenidos	0045219730	CLL 65H SUR # 78A - 05	Vecinal	Contratación	Mantenimiento
3-3-1-15-02-17-1344-00	Parques vecinales y/o de bolsillo intervenidos	0045503501	CL 72B SUR CON KR 77M - 05	Vecinal	Contratación	Mantenimiento
3-3-1-15-02-17-1344-00	Parques vecinales y/o de bolsillo intervenidos	0045504301	KR 78C # 73 B - 15 SUR	Bolsillo	Contratación	Mantenimiento
3-3-1-15-02-17-1344-00	Parques vecinales y/o de bolsillo intervenidos	0045243405	TV 78 L CON CL 69 A SUR	Vecinal	Contratación	Mantenimiento
3-3-1-15-02-17-1344-00	Parques vecinales y/o de bolsillo intervenidos	0045221301	CLL 61 SUR # 78 H - 22	Vecinal	Contratación	Mantenimiento
3-3-1-15-02-17-1344-00	Parques vecinales y/o de bolsillo intervenidos	0045399501	CLL 73 SUR # 81 B - 10	Vecinal	Contratación	Mantenimiento
3-3-1-15-02-17-1344-00	Parques vecinales y/o de bolsillo intervenidos	0046251409	DG 73B SUR # 87 M - 28	Bolsillo	Contratación	Mantenimiento
3-3-1-15-02-17-1344-00	Parques vecinales y/o de bolsillo intervenidos	0045396708	KR 83 BIS # 73 B SUR - 02	Bolsillo	Contratación	Mantenimiento
3-3-1-15-02-17-1344-00	Parques vecinales y/o de bolsillo intervenidos	0045275304	KR 88J # 69 - 37 SUR	Vecinal	Contratación	Mantenimiento
3-3-1-15-02-17-1344-00	Parques vecinales y/o de bolsillo intervenidos	0045500102	TV 78B # 70F - 20 SUR	Vecinal	Contratación	Mantenimiento
3-3-1-15-02-17-1344-00	Parques vecinales y/o de bolsillo intervenidos	0045801901	CLL 61 SUR # 86 F - 14	Bolsillo	Contratación	Mantenimiento
3-3-1-15-02-17-1344-00	Parques vecinales y/o de bolsillo intervenidos	0046052809	KR 87 # 53 - 99 SUR	Vecinal	Contratación	Mantenimiento
3-3-1-15-02-17-1344-00	Parques vecinales y/o de bolsillo intervenidos	0045911123	CL 54 B SUR CON KR 89 A - 65	Vecinal	Contratación	Mantenimiento
3-3-1-15-02-17-1344-00	Parques vecinales y/o de bolsillo intervenidos	0046164501	CLL 52 SUR # 95 A - 10	Vecinal	Contratación	Mantenimiento
3-3-1-15-02-17-1344-00	Parques vecinales y/o de bolsillo intervenidos	0046373845	KR 93 D # 59 B SUR	Vecinal	Contratación	Mantenimiento
3-3-1-15-02-17-1344-00	Parques vecinales y/o de bolsillo intervenidos	0045731515	KR 100 A # 73 SUR - 36, KR 98 B # 73 SUR - 35	Vecinal	Contratación	Mantenimiento
3-3-1-15-02-17-1344-00	Parques vecinales y/o de bolsillo intervenidos	0045246501	CLL 69A SUR # 80 - 41	Bolsillo	Contratación	Mantenimiento
3-3-1-15-02-17-1344-00	Parques vecinales y/o de bolsillo intervenidos	0046319201	KR 98 # 54 C SUR - 18	Vecinal	Contratación	Mantenimiento
3-3-1-15-02-17-1344-00	Parques vecinales y/o de bolsillo intervenidos	0045506720	CLL 72 C SUR # 79 - 23	Vecinal	Contratación	Mantenimiento
3-3-1-15-02-17-1344-00	Parques vecinales y/o de bolsillo intervenidos	0045702601	CLL 65 SUR # 81 F - 33	Vecinal	Contratación	Mantenimiento
3-3-1-15-02-17-1344-00	Parques vecinales y/o de bolsillo intervenidos	0045399901	KR 81 F # 73 F SUR - 42	Vecinal	Contratación	Mantenimiento
3-3-1-15-02-17-1344-00	Parques vecinales y/o de bolsillo intervenidos	0045387801	ZONA 1: CL 55 SUR # 73 - 24, ZONA 2: KR 71D CL 53 SUR	Vecinal	Contratación	Mantenimiento
3-3-1-15-02-17-1344-00	Parques vecinales y/o de bolsillo intervenidos	0045936752	KR 88 D # 57C 51 SUR	Bolsillo	Contratación	Mantenimiento

6. DIFICULTADES Y SOLUCIONES PROPUESTAS

Para la presentación del análisis de las dificultades y soluciones propuestas se ha definido la presentación de una matriz, donde se puedan identificar las debilidades y oportunidades relacionadas con la gestión administrativa, contractual, presupuestal y financiera de la Alcaldía Local de Bosa.

Debilidades	Oportunidades
<p>Inestabilidad e interinidad en el nombramiento y permanencia del cargo de Alcalde Local.</p> <p>Falta de credibilidad de la ciudadanía en las instituciones locales.</p> <p>Desconocimiento y aplicación precaria o tardía de la Directiva 012 de 2016.</p> <p>Bajo nivel de coordinación y articulación con los sectores de la administración distrital.</p>	<p>Canalizar las necesidades de la comunidad hacia la administración a través del equipo de participación en articulación con el equipo de planeación.</p> <p>Mejorar la imagen negativa de la localidad en el ámbito distrital.</p> <p>Coordinar y articular procesos con entidades distritales para la ejecución de los proyectos de inversión y procesos de gestión.</p> <p>Realizar alianzas estratégicas con entidades distritales y nacionales.</p> <p>Acercar la administración a la comunidad.</p> <p>Nombramiento en propiedad del nuevo Alcalde Local.</p> <p>Conformación del equipo de participación.</p> <p>Refuerzo del equipo de planeación.</p> <p>Conformación del equipo de comunicaciones.</p> <p>Visión gerencial estratégica de la administración local.</p> <p>Mayor interacción con la comunidad.</p>



ALCALDÍA MAYOR
DE BOGOTÁ D.C.
SECRETARÍA DE PLANEACIÓN

7. ANEXO CONTRACUTAL DE LA VIGENCIA 2017

Ver Anexo No 1.

Carrera 30 N. 25 - 90
Código Postal 111311
Pisos 1,5,8 y 13
PBX 335 8000
www.sdp.gov.co
Info.: Línea 195



SC-CER259292



CO-SC-CER259292



GP-CER259293

**BOGOTÁ
MEJOR
PARA TODOS**